

# Winterneuigkeiten 2020/2021

Winterurlaub | Seilbahnen | Unterkünfte |  
Angebote | Jubiläen | Persönlichkeiten |  
Anreise | Pressekanäle | Ansprechpartner\*innen







Winterurlaub in einer Hütte in Lech am Arlberg © Österreich Werbung, thecreatingclick.com

# HINWEIS

## WINTERURLAUB IN ÖSTERREICH

Um eine sichere Wintersaison zu ermöglichen, hat die österreichische Bundesregierung ein „Paket für einen sicheren Wintertourismus in Österreich“ mit konkreten Maßnahmen geschnürt. Ein wesentlicher Punkt ist das Thema Après-Ski, das nicht wie gewohnt möglich sein wird: Sowohl indoor als auch outdoor wird es nur noch Sitzplätze geben.

Grundsätzlich gilt für alle gastronomischen Einrichtungen, dass Speisen und Getränke – auch im Outdoorbereich – nur im Sitzen eingenommen werden dürfen. In Skischulen darf eine Gruppe nur aus maximal zehn Personen bestehen. Skilehrer können sich im Rahmen des „Testprogramms Sichere Gastfreundschaft“ Corona-Tests unterziehen.

In Seilbahnen gelten der 1-Meter-Sicherheitsabstand und eine Maskenpflicht. Advent- und Weihnachtsmärkte werden stattfinden. Für sie gibt es ein verpflichtendes Präventions- und Hygienekonzept sowie ein Besucherstrom-Management. (Stand: 24. September 2020)

Den genauen Leitfaden und stets aktuelle Informationen finden Sie auf der Website.

### WEB

[www.sichere-gastfreundschaft.at](http://www.sichere-gastfreundschaft.at)

## #AUSTRIACARES

In dieser außergewöhnlichen Zeit sind regelmäßige und detaillierte Informationen das A und O. Deshalb sammeln wir laufend die unterschiedlichsten Gästefragen und beantworten diese auf [www.austria.info/sicheres-reisen](http://www.austria.info/sicheres-reisen). Mithilfe der Filterfunktion findet der potenzielle Gast alle Infos, die er für seine Urlaubsplanung benötigt. Und dies in 19 Sprachen.

### WEB

[www.austria.info/sicheres-reisen](http://www.austria.info/sicheres-reisen)

## WINTEROPENINGS

Die österreichischen Skiregionen freuen sich die kommende Wintersaison mit begeisterten Wintersportlern zu eröffnen. Von Vorarlberg bis in die Steiermark haben wir die aktuellen Termine für Winteropenings und Saisonstarts 2020 zusammengefasst. Leider kann es immer wieder zu kurzfristigen Änderungen kommen. Die jeweiligen Skigebiete informieren darüber auf ihren Websites.

### WEB

[www.austria.info](http://www.austria.info)

# AUF DIE PLÄTZE, FERTIG, WINTER!

## DIE KALTE JAHRESZEIT IN ÖSTERREICH GENIESSEN

Schnee in freier Natur, mehr braucht es eigentlich nicht, damit die Seele Urlaubsblau bekommt und wir das Bedürfnis verspüren, uns warm einzupacken und einfach nach draußen zu gehen. Bei klirrender Kälte durch die Landschaft spazieren, das kleine Wunder wahrnehmen, das in der Form eines jeden Schneekristalls steckt oder umgeben von alpiner Kulisse Spuren in den Schnee ziehen – wer sich danach sehnt, der sollte eine Reise in den Winter antreten.

### Den Winter als Ganzes erleben

Von Vorarlberg bis ins Burgenland, von alpinen Landschaften bis in die Weiten der Ebenen und Seenplatten hält Österreich eine große Bandbreite an Möglichkeiten bereit, glückliche Wintertage zu verbringen. Viele Destinationen vereinen das Angebot eines reinen Wintererlebnisses in der Natur mit der Infrastruktur für Spaß, Genuss und Entspannung.

Richtig wild und abgeschieden ist der **Nationalpark Hohe Tauern Osttirol** im Winter. Hier lässt sich zwischen den höchsten Bergen Österreichs unberührte Natur erleben. Herrliche Möglichkeiten, den Winter abseits vom alpinen Skibetrieb zu erleben, bieten auch die Destinationen in **Vorarlberg** und in **Oberösterreich**. Hier lassen sich die weiß überzuckerten Panoramen auch auf ruhigere Art genießen, mit Wanderstiefeln oder Schneeschuhen. Ein sehr weitläufiges sportliches Angebot bietet unter anderem das **Gasteinertal**. Neben Ski alpin, Langlaufloipen und anspruchsvollen Freeride-Routen kann man ins warme Thermalwasser abtauchen oder die kulinarische Vielfalt im Tal genießen.

### Perfekte Pisten bis in hohe Lagen

Österreichs Pistenangebote sind abwechslungsreich und halten für jeden Geschmack etwas bereit. Das **Montafon** – das südlichste Tal Vorarlbergs – beispielsweise zählt 295 Pistenkilometer. Von zahlreichen blauen Pisten bis zu steilen Hängen ist für jeden Wintersportler und Snowboarder das Richtige dabei. Anbindung an Ski amadé, den größten Verbund, bieten unter anderem die Region **Schladming-Dachstein, St. Johann in Salzburg** und das **Gasteinertal**. Mit einem Ski-amadé-Ticket stehen den Besuchern insgesamt 760 Pistenkilometer offen. Im **Pitztal** und im **Zillertal** kommen Wintersportler hoch hinaus. Die besondere geografische Lage der Skigebiete – darunter der Pitztaler und der Hintertuxer Gletscher – bieten Schneesicherheit bis ins Frühjahr.

## Familien an erster Stelle

Obwohl die **Tiroler Zugspitz Arena** den höchsten Berg Deutschlands im Namen trägt, zählt die Region zu jenen Skigebieten, die sich besonders gut für Familien eignen. Auch **Serfaus-Fiss-Ladis** hat sein Angebot auf die Bedürfnisse dieser Zielgruppe zugeschnitten, damit Kinder und Eltern gemeinsam richtig Spaß am Winter haben können. Die meist breiten Pisten der Täler **Alpbachtal** und **Wildschönau** eignen sich ebenfalls für verschiedene Niveaus. Die Kinderländer liegen hier mitten im Skigebiet.

Gut zu wissen: Viele Skigebiete haben speziell auf Familien zugeschnittene Angebote, manchmal in Kombination mit einer Hotelbuchung. Und auch viele Hotels, darunter beispielsweise das **Hotel Furgler** und das **Posthotel Serfaus**, stellen Familien in den Mittelpunkt. Sie sorgen mit viel Liebe zum Detail und aufmerksamem Personal dafür, dass sich alle zusammen wohlfühlen.

### Reiseplanung: Wohin und wie

Das Auto zu Hause lassen, geht das? Ein klares Ja ist die Antwort. Die Destinationen investieren seit Jahren viel in die Infrastruktur vor Ort, um eine Anreise mit der Bahn zur realistischen Option zu machen, auch für Familien. Das verkehrsberuhigte Serfaus hat sogar eine kostenlose Dorf-U-Bahn, die auf Luftkissen schwebt.

Die Bandbreite der Unterkünfte reicht in den österreichischen Winterdestinationen von verschiedenen Hotelkategorien über Ferienwohnungen bis hin zu Chalets wie etwa in den Landal Ski Life Parks in Kärnten, Vorarlberg und dem Salzburger Land. Auch die AlpenParks Hotels & Residences stehen mit Apartements, Ferienhäusern und Aktivhotels für ein vielschichtiges Erholungsangebot in ausgewählten Orten Österreichs.

Weitere Informationen finden Sie unter [www.austria.info/winter](http://www.austria.info/winter) und in unserem Winter-E-Book, das Sie kostenlos unter [to.austria.info/winterebook](http://to.austria.info/winterebook) downloaden können.





Skigebiet Lech am Arlberg © Österreich Werbung, thecreatingclick.com

# SEILBAHNEN

## KÄRNTEN

### Neue Spitzeckbahn in Bad Kleinkirchheim

Ab dem Winter 2020/21 ersetzt die Spitzeckbahn, eine 6er-Sesselbahn, den bisherigen Schlepplift. Errichtet wird die Bahn vom österreichischen Seilbahnunternehmen Doppelmayr. Neu gebaut werden auch die Tal- und Bergstation. Mit der neuen Spitzeckbahn gelangen Wintersportler nun schneller und bequemer zur Spitzeck- und Mallnockabfahrt sowie in den Skigebietsbereich Nockalm/Scharte.

<b>WO</b>
Bad Kleinkirchheim
<b>WANN</b>
Dezember 2020
<b>WEB</b>
<a href="http://www.badkleinkirchheim.com">www.badkleinkirchheim.com</a>

## SALZBURGERLAND

### Die neue Zwölferhornbahn

Seit 1957 ist das Zwölferhorn bei St. Gilgen am Wolfgangsee per Gondelbahn erreichbar. Nun wurde die Bahn von Grund auf erneuert. Ab Oktober 2020 transportieren 14 rote und 14 gelbe 8er-Gondeln Wanderer, Skitourengeher und Schneeschuhwanderer komfortabel auf den 1.522 Meter hohen Aussichts- und Ausflugsberg. Neu eröffnet auch das Panorama-Restaurant in der Bergstation.

<b>WO</b>
St. Gilgen
<b>WANN</b>
Oktober 2020
<b>WEB</b>
<a href="http://www.zwoelferhorn.at">www.zwoelferhorn.at</a>

### „Snow Space Salzburg“ wird größer und setzt auf Nachhaltigkeit

„Snow Space Salzburg“ heißt die Vereinigung der Skigebiete von Flachau, Wagrain und St. Johann im Pongau. Ab diesem Winter schafft der neue 3,2 Kilometer lange Panorama-Link, eine 10er-Gondelbahn, zudem die Verbindung zum Skigebiet von Flachauwinkel/Kleinarl. Mit einem Skipass können Wintersportler nun die unterschiedlichen Skiberge und in Summe 200 Pistenkilometer befahren. In Kooperation mit den ÖBB wird es ein Package geben, das Zugticket, Skipass, Transfer ins Hotel, Leih-Skiausrüstung sowie Leih-Skibekleidung inkludiert. Den kostenlosen Skibus von Salzburg in die Skiregion gibt es weiterhin.

<b>WO</b>
Snow Space Salzburg
<b>WANN</b>
Dezember 2020
<b>WEB</b>
<a href="http://www.snow-space.com">www.snow-space.com</a> (Neubau)
<a href="http://www.snow-space.com">www.snow-space.com</a> (Nachhaltigkeit)



## STEIERMARK

### Schicke Bahn auf der Planai

Mehr Komfort und flottere Fahrten bietet ab Dezember 2020 die neue Lärchkogelbahn im Skigebiet Planai bei Schladming. Die 8er-Sesselbahn ersetzt eine 4er-Sesselbahn. Ausgestattet ist sie mit bequemen Sesseln der neuesten Generation, mit Wetterschutzhauben und Sitzheizung. In schickem Design präsentieren sich die neue Tal- und die Bergstation. Die Ein- und Ausstiegsbereiche sind mit schnittigen Glaskonstruktionen überdacht, gestaltet vom italienischen Designstudio Pininfarina. Vorergrautes Holz verkleidet die Stationsgebäude. Die Lärchkogelbahn bringt Wintersportler zur Kraiterabfahrt, zur Lärchkogelabfahrt und zur WM-Startstrecke.

<b>WO</b>
Schladming-Dachstein
<b>WANN</b>
Dezember 2020
<b>WEB</b>
<a href="http://www.schladming-dachstein.at">www.schladming-dachstein.at</a> <a href="http://www.planai.at">www.planai.at</a>

### Mehr Komfort auf der Reiteralm

Im Skigebiet Reiteralm in der Region Schladming-Dachstein ersetzt die neue Schoberbahn ab diesem Winter einen Schlepplift. Auf der neuen 6er-Sesselbahn sorgen Wetterschutzhauben und eine Sitzheizung für Fahrkomfort. Im Zuge des Umbaus wird die bereits bestehende leichte und breite Piste um einen Abschnitt verlängert. Ausgebaut wird auch die Beschneiungsanlage der Piste.

<b>WO</b>
Schladming-Dachstein
<b>WANN</b>
Dezember 2020
<b>WEB</b>
<a href="http://www.reiteralm.at">www.reiteralm.at</a>

## TIROL

### Neue 12er-Bahn in Serfaus-Fiss-Ladis

Mehr Komfort und weniger Wartezeiten bietet die neue 12er-Bahn im Skigebiet Serfaus-Fiss-Ladis. Die kuppelbare 8er-Sesselbahn mit Sitzheizung, Kindersicherung und Wetterschutzhauben ersetzt eine 4er-Sesselbahn. Im Zuge des Neubaus wurde auch die Talstation weiter nach unten verlegt. Dadurch sind die Lifte und Abfahrten an der Fisser Nordseite nun noch besser verbunden.

<b>WO</b>
Serfaus-Fiss-Ladis
<b>WANN</b>
ab Winter 2020/2021
<b>WEB</b>
<a href="http://www.serfaus-fiss-ladis.at">www.serfaus-fiss-ladis.at</a>

### Neubau der Salvistabahn auf die Kleine Salve

Im Dezember 2020 eröffnet in der SkiWelt Wilder Kaiser - Brixental die neue Salvistabahn auf die Kleine Salve. Die 10er-Gondelbahn ersetzt eine 4er-Gondelbahn. Die Bergstation wird von der KRAFTalm auf die 650 Meter entfernte Kleine Salve verlegt, um neue Pisten zugänglich zu machen. Bei der KRAFTalm befindet sich die neue Mittelstation, an der Wintersportler ein- und aussteigen können. Unverändert bleibt der Standort der Talstation. Dort wurde jedoch die Infrastruktur mit Sportgeschäft, Skiverleih und Skidepot erneuert.

<b>WO</b>
SkiWelt Wilder Kaiser - Brixental
<b>WANN</b>
Dezember 2020
<b>WEB</b>
<a href="http://www.hohe.salve.at">www.hohe.salve.at</a>

### Kindersichere Kapellenbahn im Skigebiet Steinplatte

Im Skigebiet Steinplatte bei Waidring bietet die neue Kapellenbahn ab diesem Winter mehr Komfort und Sicherheit. Außerdem sorgt sie für kürzere Wartezeiten. Die 8er-Sesselbahn, ausgestattet mit automatischen Sicherheitsbügeln, Sitzheizung und Wetterschutzhauben, ersetzt eine 6er-Sesselbahn. Dank des Hubpodestes können kleine Wintersportler besser und sicherer einsteigen.

<b>WO</b>
Steinplatte Waidring
<b>WANN</b>
Dezember 2020
<b>WEB</b>
<a href="http://www.steinplatte.tirol">www.steinplatte.tirol</a>

### Der Tulfen Express startet im Dezember 2020

Am Glungezer, wenige Kilometer südöstlich von Innsbruck gelegen, geht im Dezember 2020 die neue Kombibahn „Tulfen Express“ in Betrieb. Sie führt von der Mittelstation Halsmarter bis zur Bergstation Tulfen. Auf den komfortablen 6er-Sesseln und in 10er-Kabinen fahren Wintersportler bequem auf knapp 2.000 Meter Seehöhe. Einstiegsort für das Skigebiet am Glungezer ist Tulfes, von Innsbruck aus per Skibus erreichbar.

<b>WO</b>
Glungezer bei Tulfes
<b>WANN</b>
Dezember 2020
<b>WEB</b>
<a href="http://www.glungezerbahn.at">www.glungezerbahn.at</a>

## Neue Thanellerbahn im Skigebiet Berwang

Im Skigebiet Berwang in der Tiroler Zugspitz Arena wurden in den letzten Jahren einige Lifte und Bahnen erneuert. Im Sommer 2020 fanden die Bauarbeiten für die neue Thanellerbahn statt. Die vollautomatische, kindersichere 6er-Sesselbahn ist mit Wetterschutzhauben ausgestattet. Ein neues, verstellbares Förderband erleichtert kleinen Wintersportlern den Lifteinstieg. Zukünftig soll die Thanellerbahn den Thanellerkarlift, einen Schlepplift, ersetzen.

<b>WO</b>
Berwang
<b>WANN</b>
Dezember 2020
<b>WEB</b>
<a href="http://www.berwang.tirol">www.berwang.tirol</a>

## VORARLBERG

### Bergbahn-Neubauten im Kleinwalsertal

Zwei Großprojekte setzen die Bergbahnen Oberstdorf/Kleinwalsertal um. Für 55 Millionen Euro wird die Nebelhornbahn, bisher eine Seilbahn, rundum erneuert. Die neue 10er-Gondelbahn ist ab Ostern 2021 fahrbereit. Überholt werden auch die Tal- und Mittelstation. Die Bergstation wird vergrößert. Am Familienberg Söllereck geht die neue Bahn im Dezember 2020 in Betrieb. Statt 6er-Gondeln gibt es nun 10er-Gondeln. Bis zum Jahr 2022 werden am Söllereck zwei weitere Lifte modernisiert.

<b>WO</b>
Kleinwalsertal-Oberstdorf
<b>WANN</b>
Winter 2020/2021
<b>WEB</b>
<a href="http://www.kleinwalsertal.com">www.kleinwalsertal.com</a>





Frühstücken im Urlaub – Zeit für die Familie © Österreich Werbung, thecreatingclick.com

# UNTERKÜNFTE

## NEUERÖFFNUNGEN

### BURGENLAND

**In bester Shopping-Lage:  
ibis Styles**

Direkt neben dem größten Designer-Outlet-Shoppingcenter Mitteleuropas hat Ende Juli 2020 das Hotel ibis Style Parndorf Neusiedler See eröffnet. Das moderne Hotel beherbergt 136 klimatisierte Zimmer. Die Rezeption und die Bar sind rund um die Uhr geöffnet. Außerdem gibt es drei Seminarräume und eine Terrasse. Wien liegt eine knappe Stunde Autofahrt entfernt. Zum Neusiedler See sind es nur 8 Kilometer.

<b>WO</b>
Parndorf
<b>WANN</b>
Juli 2020
<b>WEB</b>
all.accor.com

### KÄRNTEN

**Boutiquehotel am See:  
Neusacherhof**

Achtsamkeit, Verbundenheit, Nachhaltigkeit und Lebensfreude macht der Neusacherhof am Weissensee spürbar. Eigentümerfamilie Rauter hat das ehemalige Gasthaus mit Zubau von Grund auf revitalisiert und modernisiert. Die 16 Zimmer und Suiten, davon zwei Panorama-Apartments im Dach, sind hochwertig ausgestattet. Von den meisten Zimmern, der kleinen Hotelbibliothek sowie einem Raum für Meditation und Yoga reicht der Blick auf den Weissensee. Rund 300 m<sup>2</sup> groß ist der Wellnessbereich mit Saunen und einer Sologrotte. „Bio – regional – saisonal“ ist die Devise im Wirtshaus des Neusacherhofes.

<b>WO</b>
Neusach am Weissensee
<b>WANN</b>
Juni 2020
<b>WEB</b>
www.neusacherhof.at

**Wohnen wie die Weltmeister:  
Hotel COOEE**

Mitte Dezember eröffnet im Ski-Weltcuport Bad Kleinkirchheim ein COOEE alpin Hotel. Mit einem Projektvolumen von rund 11 Millionen Euro entstehen 99 Zimmer, ein Restaurant mit Sonnenterrasse, ein Kinderspielraum, Stauräume für Ski und Fahrräder, ein Sauna- und ein Fitnessbereich. Ebenso wie die bereits bestehenden COOEE-Hotels bietet auch dieses alles, was man braucht, aber ohne Schnickschnack. „Cooee!“ (ausgesprochen Kuuuiiiih) stammt übrigens aus dem australischen Outback und wird dort als Ruf verwendet, um sich wiederzufinden, wenn man sich aus den Augen verloren hat.

<b>WO</b>
Bad Kleinkirchheim
<b>WANN</b>
Dezember 2020
<b>WEB</b>
bad-kleinkirchheim.cooee-alpin.com

## In bester Berg- und Seelage: Alps Residence Alpe Maritima

Im Winter liegen Pisten und Wanderwege ganz nah: Zur Talstation der Gerlitz-Bahn gehen Bewohner der neuen Alpe Maritima Apartments wenige Minuten. Im Sommer unternehmen die Gäste Ausflüge, Wanderungen und sonnen sich am eigenen 700 m<sup>2</sup> großen Strand am Ossiacher See. Das Resort beherbergt 28 Einheiten mit einer Größe zwischen 56 und 87 m<sup>2</sup>. Alle Apartments verfügen über einen eigenen Garten oder eine Terrasse. Außerdem sind ausreichend Parkplätze und eine Tiefgarage direkt beim Resort vorhanden.

<b>WO</b>
Annenheim am Ossiacher See
<b>WANN</b>
Juli 2020
<b>WEB</b>
<a href="http://www.alps-residence.com">www.alps-residence.com</a>

## SALZBURGERLAND

### Fein speisen und schön wohnen: Mesnerhaus im Lungau

Das Mesnerhaus in Mauterndorf im Lungau zählt zu den beliebten Feinschmeckeradressen im SalzburgerLand. 4 Gault-Millau-Hauben trägt die Küche von Josef Stettner, der zusammen mit seiner Frau Maria das Mesnerhaus führt. Einen Wunsch haben sich die Stettners erst kürzlich verwirklicht. Um ihren Gästen die Möglichkeit zum Übernachten zu bieten, haben sie das Nachbarhaus gekauft. Dort sind ab Ende November 2020 6 Zimmer und eine Suite buchbar. Die beiden Häuser werden barrierefrei miteinander verbunden.

<b>WO</b>
Mauterndorf
<b>WANN</b>
November 2020
<b>WEB</b>
<a href="http://www.mesnerhaus.at">www.mesnerhaus.at</a>

## Märchenhaft: Familien-Natur-Resort Moar Gut

Luxuriös und bodenständig urlauben Gäste im 5-Sterne-Resort Moar Gut in Großarl. Ab Oktober wird die mitten in der Natur gelegene Urlaubswelt noch vielseitiger. Aus heimischem Holz wird das 1.300 m<sup>2</sup> große Natur-Spa mit 25 Meter langem Außenpool und eigenem Bergsee errichtet. Durch die großen Fenster reicht der Blick in die Natur. Am See entsteht ein Restaurant mit großer Terrasse. Neu entsteht der 1.000 m<sup>2</sup> große Natur-Kindergarten mit Spielflächen unter Dach und im Freien. 2 neue mehrstöckige Gebäude beherbergen 10 edel ausgestattete, ab Dezember 2020 beziehbare Suiten mit Wohnflächen zwischen 42 und 115 m<sup>2</sup>. Außerdem kommt eine Tiefgarage mit 80 Stellplätzen dazu.

<b>WO</b>
Großarl
<b>WANN</b>
Oktober 2020
<b>WEB</b>
<a href="http://www.moargut.com">www.moargut.com</a>

## STEIERMARK

### Matteo Thun-Design: IntercityHotel

Am Bahnhof von Graz steht das neu gebaute IntercityHotel, geplant und designt vom italienischen Architekten Matteo Thun. Das moderne Gebäude beherbergt 229 schallisolierte, klimatisierte Zimmer und Studios mit einer Wohnfläche von 20 bis 40 m<sup>2</sup>. Außerdem gibt es ein Restaurant, ein Bistro und eine Bar. Die Seminar- und Tagungsräume bieten Platz für Veranstaltungen mit bis zu 150 Personen.

<b>WO</b>
Graz
<b>WANN</b>
Mitte November 2020
<b>WEB</b>
<a href="http://www.intercityhotel.com">www.intercityhotel.com</a>

## TIROL

### Lässig und schick: das „Ullrhaus“

In bester Lage mitten im Dorfzentrum von St. Anton am Arlberg eröffnet im Dezember 2020 das Designhotel Ullrhaus. Seinen Namen erhielt das Hotel von „Ullr“, in der nordischen Mythologie der Gott des Winters. Die 40 geräumigen Zimmer und Suiten, das Restaurant und die Bar sind in modern-alpinem Stil eingerichtet. Das Haus trägt die Handschrift von Innenarchitektin Stephanie Thatenhorst aus München. Für ihr Stilgespür erhielt sie 2020 den German Design Award. Als wohltuender Rückzugsort versteht sich das Spa mit Innenpool, Sauna und Ruheräumen. Einige der Suiten verfügen zudem über eine private Sauna.

<b>WO</b>
St. Anton am Arlberg
<b>WANN</b>
Dezember 2020
<b>WEB</b>
<a href="http://www.ullrhaus.at">www.ullrhaus.at</a>

### Apartments mit Sauna: das „Omaela“

Zentral in St. Anton am Arlberg gelegen, wenige Meter von der Talstation der Nassereinbahn entfernt, eröffnet im Dezember 2020 das neu gebaute Haus „Omaela“. Es beherbergt 4 stilvoll eingerichtete modern-gemütliche Apartments. In 3 davon haben bis zu 4 Personen Platz, im größten können bis zu 6 Personen urlauben. Die Besonderheit: der private Wellnessbereich mit Sauna in jeder Wohnung.

<b>WO</b>
St. Anton am Arlberg
<b>WANN</b>
Dezember 2020
<b>WEB</b>
<a href="http://www.omaela.com">www.omaela.com</a>



## Extravaganz und alpines Flair: Hotel Seiblishof

Ende November 2020 eröffnet in Ischgl das renovierte 4-Sterne-Superior-Hotel Seiblishof. Das Hotel vereint modernen Luxus mit alpinem Flair und einem Hauch Extravaganz. Zur Wahl stehen großzügige Zimmer und Suiten. Kleine Gäste sind im Unique Kinderclub willkommen, während die Erwachsenen im exklusiven Wellnessbereich entspannen, das Fitness- und Massagelstudio nutzen oder sich an der Hotelbar treffen.

<b>WO</b>
Ischgl
<b>WANN</b>
November 2020
<b>WEB</b>
seiblishof.com

## Vier Elemente: Hotel Vier

Von den vier Elementen Feuer, Erde, Wasser und Luft lässt sich das Hotel Vier in Längenfeld im Ötztal inspirieren. Für Gäste spürbar werden die vier Elemente in Form von Farben, Materialien und Ambiente ab Dezember 2020 in 19 modern gestalteten Studios unterschiedlicher Größe. In den größten Studios haben bis zu 8 Personen Platz. Das Frühstück liefern die Gastgeber auf Wunsch ins Studio. Zum Nachmittagskaffee und zum Abendessen trifft man sich im À-la-carte-Restaurant des Hauses. Außerdem gibt es einen kleinen Wellnessbereich mit Sauna, Outdoor-Whirlpool, Wellnessgarten und Ruhe-raum.

<b>WO</b>
Längenfeld im Ötztal
<b>WANN</b>
Dezember 2020
<b>WEB</b>
www.vier-studios.at

## Herrlich ruhig: Seppel Suite

Die Feriensuite Seppel im Bergsteigerdorf Schmirn im Wipptal südlich von Innsbruck ist genau das Richtige für alle, die sich nach viel Ruhe im Urlaub sehnen. Die komfortable, 92 m<sup>2</sup> große Ferienwohnung mit zwei holzgetäfelten Schlafzimmern bietet unaufgeregten Komfort und ist idealer Ausgangspunkt für Skitourengeher und Eisfall-Kletterer. Die Suite befindet sich im ersten Stock des Pfarramtes von Schmirn.

<b>WO</b>
Schmirn
<b>WANN</b>
Juli 2020
<b>WEB</b>
www.huettenland.com

## Bauernhof modern: Farm Resort Geislerhof

Rund um den 380 Jahre alten Bauernhof in Gerlos im Zillertal gruppieren sich die 8 Ferienhäuser des Farm Resorts Geislerhof. Die einstöckigen Häuser, gebaut in alpinem Stil, bieten auf einer Fläche von 125 m<sup>2</sup> Platz für bis zu 8 Personen. Jedes Haus verfügt über 3 Schlafzimmer und ein Spa mit Naturstein-Badewanne und Sauna. Zusätzlich sind 5 Bauernhof-Apartments buchbar. Ein gut gefülltes Frühstückskorbchen liefern auf Wunsch die Gastgeber. Speisen aus dem Zillertal gibt's im familienfreundlichen Restaurant „Erbhofa“.

<b>WO</b>
Gerlos
<b>WANN</b>
Juni 2020
<b>WEB</b>
www.farmresort.at

## Lange Tradition, neuer Name: Das Thiers

Auf eine lange Tradition blickt das Hotel Thaler in Hinterthiersee zurück: In seiner über 100-jährigen Geschichte wurde es immer wieder erweitert und umgebaut. 2020 folgte ein großer Schritt: Im Oktober eröffnen die beiden miteinander verbundenen Thaler-Häuser als Adults-only-Hotel „Das Thiers“. Im Zuge dessen wurde auch einiges neu gestaltet und gebaut. Neben den neuen Suiten beeindruckt vor allem der Wellnessbereich. Er umfasst einen Bio-Außenpool, ein erweitertes Spa im asiatischen Stil und einen modernen Fitnessbereich. Neu dazu kommt das „Cooper's“, ein American Diner im Stil der 50er-Jahre.

<b>WO</b>
Hinterthiersee
<b>WANN</b>
Oktober 2020
<b>WEB</b>
www.thaler-hotels.at

## Achtsam und nachhaltig: Tillga Glück

Im beschaulichen Dorf Obertilliach in Osttirol eröffnet in einem alten Bauernhaus im Dezember 2020 „Tillga Glück“. Gemeinsam mit den Architekten G22 Projects aus Meran hat Gastgeberfamilie Ganner das „Wohnföhlkonzept“ für die 24 neuen Wohneinheiten – rund 40 m<sup>2</sup> große Suiten und bis zu 80 m<sup>2</sup> große Apartments – entwickelt. Alle Räume sind mit viel Holz, Stein und Loden ausgestattet und bieten von der Terrasse oder vom Balkon aus einen freien Blick auf die Bergwelt. Als Treffpunkte fungieren die lichtdurchflutete Lounge und die Bar. Außerdem beherbergt „Tillga Glück“ eine Saunalandschaft, einen neuen Indoorpool und einen Fitnessraum.

<b>WO</b>
Obertilliach
<b>WANN</b>
Dezember 2020
<b>WEB</b>
<a href="http://www.tillgagluck.at">www.tillgagluck.at</a>

## VORARLBERG

### Familiär und modern: JUFA Hotel Laterns „Klangholzhus“

JUFA steht für „Jugend und Familie“. Mittlerweile betreibt die JUFA-Holding, die ihren Sitz in Graz in der Steiermark hat, über 50 Hotels in Österreich und einigen Nachbarländern. Familien sind hier ebenso willkommen wie Menschen, die eine unkomplizierte und familiäre Atmosphäre schätzen. Im Frühjahr 2021 eröffnet das neue JUFA „Klangholzhus“ im Laternsertal, einem Seitental des Rheintals. Seinen Namen hat das Hotel vom Fichtenholz, das im Laternsertal reichlich wächst und für den Bau von Musikinstrumenten verwendet wird. Das neue JUFA Hotel umfasst 47 Zimmer, eine Klangholzspielwelt innen und außen, einen Regenerationsbereich mit Sauna, einen großen Veranstaltungsraum, ein Café und die Laternser Stube. Im Winter liegt das Skigebiet ganz nah. Im Sommer ist das Hotel Ausgangspunkt für Naturerkundungen und Wanderungen.

<b>WO</b>
Laterns im Laternsertal
<b>WANN</b>
Frühjahr 2021
<b>WEB</b>
<a href="http://www.jufa.eu">www.jufa.eu</a>

## Elegant wohnen: Panoramahotel Alpenstern

Einige Tage vor Weihnachten 2020 eröffnet das 4-Sterne-Superior-Hotel Alpenstern in Oberdamöls. 23,5 Millionen Euro investierten die Gastgeberfamilien Bischof und Steinfeld in den Um- bzw. Neubau. Entstanden sind 58 elegante Zimmer und Suiten für bis zu 150 Gäste. Der Wellnessbereich punktet mit Saunen, Dampfbad, Infinitypool, Fitness- und Ruheräumen. Massagen und Kosmetikbehandlungen werden angeboten. Im Panoramarestaurant mit großer Sonnenterrasse speisen Gäste à la carte oder im Rahmen der Verwöhnspension. Neu sind außerdem Räume für Seminare und Veranstaltungen.

<b>WO</b>
Damöls
<b>WANN</b>
Dezember 2020
<b>WEB</b>
<a href="http://www.hotel-alpenstern.at">www.hotel-alpenstern.at</a>

## Trautes Heim: Waldchalets Brandnertal

Urlaub im eigenen Häuschen mit wohliger Hüttenatmosphäre und, auf Wunsch, mit Frühstückskorb-Service: Das ermöglichen die fünf neuen „Waldchalets Brandnertal“ mit überdachter Terrasse. Gebaut sind die Urlaubsrefugien, die Platz für bis zu 6 Personen bieten, im Stil der neuen Vorarlberger Holzarchitektur mit großen Panoramafenstern. Die Küchen sind komplett ausgestattet. Vom Esszimmer und der Galerie genießen Gäste den schönen Ausblick auf die Berge des Rätikongebirges. Rustikaler ist die Atmosphäre in der renovierten „Ämele Lodge“, die groß genug für bis zu 4 Personen ist. Gleich bei den Häusern gibt es zudem einen Kinderspielplatz, einen Grillplatz sowie viel Natur.

<b>WO</b>
Brand im Brandnertal
<b>WANN</b>
September 2020
<b>WEB</b>
<a href="http://waldchalets-brandnertal.at">waldchalets-brandnertal.at</a>



## Luxuriös campen: Alpencamping Nenzing

Komfortabel wohnen und das unkomplizierte Leben auf dem Campingplatz genießen: Das Alpencamping Nenzing in Vorarlberg bietet beides. Gäste des mehrfach ausgezeichneten Campingplatzes schätzen den Wellnessbereich und das große Restaurant. Seit Mai 2019 gibt es zusätzlich zu den terrassenförmig angeordneten Stellplätzen eine neue Wohnkategorie: Von den röhrenförmigen, 35 bis 56 m<sup>2</sup> großen Himmelchalets, platziert auf einem Hügel, sehen Gäste weit übers Tal und auf die umgebenden Berge. Seit Mai 2020 erweitern 26 m<sup>2</sup> große Familien-Chalets mit Terrasse das Angebot. Sie bieten Wohnraum für 2 Erwachsene und bis zu 4 Kinder.

<b>WO</b>
Nenzing
<b>WANN</b>
Mai 2020
<b>WEB</b>
<a href="http://www.alpencamping.at">www.alpencamping.at</a>

## Modern und neu: 2 Businesshotels in Lustenau

Im Millenium-Park Lustenau, verkehrsgünstig in Lustenau nahe der Grenze zur Schweiz gelegen, entstehen gleich zwei neue Businesshotels. Das vierstöckige Holiday Inn Express-Hotel beherbergt 136 Zimmer und ist das erste Hotel dieser Marke in Österreich. Das zehnstöckige Amedia Hotel zählt 100 Zimmer und verfügt über Tagungsräume. Beide Hotels sind mit Tiefgaragen ausgestattet und eröffnen im Frühjahr 2021.

<b>WO</b>
Lustenau
<b>WANN</b>
Frühjahr 2021
<b>WEB</b>
<a href="http://www.ihg.com">www.ihg.com</a> <a href="http://amediahotels.com">amediahotels.com</a>

## Luxuriöses Berghotel: doubletree by Hilton

In Nesslegg, einem Ortsteil von Warth-Schröcken im Bregenzerwald, errichtet „doubletree by Hilton“ ein Hotel mit 135 Zimmern und Suiten, großem Wellnessbereich, Panoramapool und zwei Restaurants. Die Zimmer sind zwischen 25 bis 35 m<sup>2</sup> groß. Die Suiten haben eine Wohnfläche von 74 m<sup>2</sup>. Außerdem entstehen 60 luxuriöse ausgestattete „buy to let“-Apartments.

<b>WO</b>
Nesslegg bei Warth-Schröcken
<b>WANN</b>
September 2020
<b>WEB</b>
<a href="http://www.arlbergalpineaparts.com">www.arlbergalpineaparts.com</a>

# UMBAUTEN

## TIROL

### Sehr romantisch: Traumhotel ...liebes Rot-Flüh

In Haldensee im Tannheimer Tal hat das renommierte Hotel ...liebes Rot-Flüh im Stammhaus 40 Zimmer neu gestaltet. Blumen und florale Muster schaffen in den 45 m<sup>2</sup> großen Superior-Doppelzimmern eine romantische Atmosphäre. Komfortabel wohnen können Gäste des Hauses außerdem in einer der 32 Suiten in den Suiten-Trakten „Montanara“ und „Cinderella“ oder in den behaglichen Zimmern im Landhausstil. Rund 5.500 m<sup>2</sup> groß ist der Wellnessbereich mit Pools, Saunen und Spa.

<b>WO</b>
Haldensee im Tannheimer Tal
<b>WANN</b>
September 2020
<b>WEB</b>
<a href="http://www.rotflueh.com">www.rotflueh.com</a>

### Generationswechsel: Hotel Tyrol

Im Frühjahr 2020 haben Martina und Peter Schädle die Leitung des Hotels Tyrol in Haldensee im Tannheimer Tal in dritter Familiengeneration übernommen. Zu ihren ersten Aufgaben zählte es, die Renovierung von 17 Zimmern, Suiten und Studios der Kategorien „Feuerlilie“, „Silberdistel“ und „Enzian“ zu betreuen. Im Hotel sind nämlich alle Zimmer und Suiten nach regionalen Blumen benannt. Das spezialisierte Langlaufhotel verfügt außerdem über einen rund 3.000 m<sup>2</sup> großen Wellnessbereich.

<b>WO</b>
Haldensee im Tannheimer Tal
<b>WANN</b>
Juni 2020
<b>WEB</b>
<a href="http://www.tyrol-haldensee.com">www.tyrol-haldensee.com</a>

### Mehr Raum. Mehr Wellness: Hotel Garni Urbanhof

Ein Zubau mit edel ausgestatteten Zimmern und Wellness-Refugium eröffnet das 3-Sterne-Garni-Hotel Urbanhof in Sölden im Dezember 2020. Alle neuen Zimmer sind mit duftendem Zirbenholz aus Tirol vertäfelt. Vom Balkon aus reicht der Blick auf die Dreitausender des Ötztals. Das Frühstück mit vielen Zutaten aus der Region genießen Gäste im neuen Frühstücksraum.

<b>WO</b>
Sölden
<b>WANN</b>
Dezember 2020
<b>WEB</b>
<a href="http://www.urbanhof.at">www.urbanhof.at</a>

### Neuer Look: Dortmunder Hütte

In zwei Bauabschnitten wurde die Dortmunder Hütte in Kühtal in den vergangenen zwei Jahren von Grund auf renoviert. Mit neuen Zimmern mit Dusche und WC, neuer Holzfassade, einer großen Sonnenterrasse und einem Seminarraum für bis zu 40 Personen startet sie in die Wintersaison. Die Hütte, die dem Deutschen Alpenverein gehört, steht auf 1.950 Metern Höhe und ist ganzjährig geöffnet.

<b>WO</b>
Kühtal
<b>WANN</b>
Dezember 2020
<b>WEB</b>
<a href="http://www.dortmunderhuette.at">www.dortmunderhuette.at</a>

### Haus mit Sauna: Chaletdorf Bergeralm

Bereits im letzten Winter waren die ersten Chalets in Steinach am Brenner buchbar. Ab dem Winter 2020/21 sind alle der insgesamt 21 Vollholz-Häuser bewohnbar. Die Selbstversorger-Chalets sind zwischen 92 m<sup>2</sup> und 125 m<sup>2</sup> groß und bieten Platz für bis zu 10 Gäste. Zu den Annehmlichkeiten zählen eine private finnische Sauna, der offene Kamin und Parkplätze direkt am Haus.

<b>WO</b>
Steinach am Brenner
<b>WANN</b>
Dezember 2020
<b>WEB</b>
<a href="http://www.alps-residence.com">www.alps-residence.com</a>

### Lifestyle mit Tradition: Hotel Der Siegeler

Das Hotel „Der Siegeler“ zählt zu den ältesten Häusern in Mayrhofen. Schon allein die 100 Jahre alte Bauernstube könnte unzählige Geschichten über Musikabende und gemütliches Zusammensein erzählen. Nach einem Umbau eröffnet das Hotel im Dezember 2020 als modernes Lifestylehotel. Es beherbergt komfortable, mit Frühstück buchbare Doppel- und Dreibettzimmer, alle mit Balkon und bestem Blick auf die Berge. Zum Hotel gehört auch die 2019 eröffnete „Mike's Sportsbar“, in der große Sportevents auf sechs Fernsehschirmen übertragen werden.

<b>WO</b>
Mayrhofen
<b>WANN</b>
Dezember 2020
<b>WEB</b>
<a href="http://www.hotel-siegelerhof.at">www.hotel-siegelerhof.at</a>

## Neue Zimmer, neues Spa: Hotel Gasthof Post

Mit Beginn der Wintersaison 2020/21 eröffnet das traditionsreiche Hotel „Gasthof Post“ in Strass im Zillertal einen modernen Zubau. Familie Rainer, die das Haus in fünfter Generation führt, errichtet 26 zusätzliche Deluxe-Zimmer mit Balkon, eingerichtet in modern-alpinem Stil. Außerdem entsteht ein Rooftop-Spa mit Skypool, Panorama-sauna, Ruhe- und Fitnessraum. Mehr Platz zum Spielen haben Kinder im neuen Spielraum.

<b>WO</b>
Strass im Zillertal
<b>WANN</b>
Dezember 2020
<b>WEB</b>
<a href="http://www.gopost.at">www.gopost.at</a>

## Ski in, ski out: die KRAFTalm

Aufwachen am Berg, das ist in der KRAFTalm auf 1.355 Metern Seehöhe, mitten in der SkiWelt Wilder Kaiser - Brixental, möglich. Schon seit 100 Jahren können Gäste auf der Alm übernachten und typisch Tirolerisches speisen. Für herzliche Gastlichkeit sorgt Familie Hölzl in fünfter Generation. Im Dezember 2020 eröffnet die KRAFTalm nach einem großen Umbau als gemütliches Almhotel. Sie bietet 29 Zimmer, jedes mit eigenem Charakter und liebevoll eingerichtet. Von den Räumen reicht der Blick ins Tal, zum Wilden Kaiser und zur Hohen Salve. Zum Entspannen gibt es den Wellnessbereich mit Pool, Sauna, Alm.Garten und Ruheraum.

<b>WO</b>
SkiWelt Wilder Kaiser - Brixental
<b>WANN</b>
Dezember 2020
<b>WEB</b>
<a href="http://www.kraftalm.at">www.kraftalm.at</a>

## VORARLBERG

### Herzlich und nachhaltig: Apartments Poldi

In Sulzberg im Bregenzerwald, schön auf einem 1.000 Meter hohen Plateau gelegen, eröffnet das Gastgeberpaar Melanie und Steffen zwei neue Apartments. Sie sind je 52 m<sup>2</sup> groß, haben einen Südbalkon und sind mit Möbeln von Bregenzerwälder Handwerkern ausgestattet. Im neu gebauten Haus mit Holzfassade gibt es außerdem eine Sauna und einen Raum für Sportgeräte. Wer möchte, kann das Lebensmittel-Einkaufsservice der Gastgeber in Anspruch nehmen.

<b>WO</b>
Sulzberg
<b>WANN</b>
November 2020
<b>WEB</b>
<a href="http://www.apartments-poldi.at">www.apartments-poldi.at</a>

### Bodenständig modern: Alpenresort Walsertal

In den letzten Jahren hat Gastgeberfamilie Sperger das Hotel Faschina und das Hotel Walserhof im Biosphärenpark Großes Walsertal sukzessive modernisiert. Unter anderem wurden die Zimmer neu ausgestattet und der Wellnessbereich auf 2.000 m<sup>2</sup> vergrößert. Ab diesem Winter verbindet ein neuer Bauteil, errichtet aus heimischen Materialien und mit großzügigen Fensterfronten, die beiden Hotels zum Alpenresort Walsertal. Das Gebäude beherbergt den Haupteingang mit Lounge und Rezeption. Neu dazu kommen Panoramarestaurants, ein Buffetbereich mit Frontcooking, zwei traditionelle Walser-Gourmetstuben, eine Hotelbar, eine Sonnenterrasse an der Skipiste, ein Fitnessraum und eine Tiefgarage.

<b>WO</b>
Faschina-Fontanella
<b>WANN</b>
Dezember 2020
<b>WEB</b>
<a href="http://www.alpenresort-walsertal.at">www.alpenresort-walsertal.at</a>

## Größerer Wellnessbereich: Gesundhotel Bad Reuthe

Holz und Glas kennzeichnen das ovale Badehaus des Gesundhotels Bad Reuthe, errichtet im Stil der Vorarlberger Holzarchitektur. Seit Oktober 2020 hat es ein zusätzliches 500 m<sup>2</sup> großes Stockwerk. Dort befindet sich die Ruhewelt mit dem Namen „Freiraum“. Der schöne Blick hinaus in die Natur und auf die Berge soll Gäste entspannen und auch inspirieren. Im Zuge des Umbaus wurden auch das Thermenbad und die Saunawelt neu gestaltet. Den 3.500 m<sup>2</sup> großen Wellnessbereich ergänzen eine Waldsauna und zwei Dampfbäder.

<b>WO</b>
Reuthe
<b>WANN</b>
Oktober 2020
<b>WEB</b>
<a href="http://www.badreuthe.at">www.badreuthe.at</a>

## Viel Freiraum: Hotel Fernblick

Im Hotel Fernblick in Bartholomäberg im Montafon ist der Name Programm. Seit Juli 2020 können Gäste den schönen Blick auf die Bergwelt noch besser genießen. Von den 18 neuen Zimmern aus zeigen sich die Gipfel von Rätikon, Verwall und Silvretta ebenso wie von der Panoramasauna, dem zweiten Infinitypool und den neuen Ruherräumen. Seit dem Umbau ist der Wellnessbereich 3.000 m<sup>2</sup> groß. Mehr Platz bietet auch das Panoramarestaurant.

<b>WO</b>
Bartholomäberg
<b>WANN</b>
Juli 2020
<b>WEB</b>
<a href="http://www.fernblick-montafon.at">www.fernblick-montafon.at</a>



## Wein, Pizza und Schönes: Gams1648

Im letzten Jahr hat das 4-Sterne-Superior-Hotel „Gams zu zweit“ in großem Stil umgebaut. Als besonderer Blickfang präsentiert sich das Stammhaus aus dem 17. Jahrhundert, genau genommen aus dem Jahr 1648. Vom Keller bis in den vierten Stock ist das Gebäude offen, Zwischendecken und alte Mauern wurden entfernt. Alle Etagen sind mit einer großen Wendeltreppe und einem elf Meter hohen Weinregal als Vinothek verbunden. Erhalten sind ein Teil der ursprünglichen Holzdecke und einige Möbel, die nun wieder Verwendung finden. Neben Blumen, Speiseölen und Dekoartikeln für zu Hause können sich Besucher im Gams1648 mit Getränken versorgen, Pizzen aus dem neapolitanischen Ofen und Snacks genießen. An unterschiedlichen Tischen, von rustikal bis modern, findet jeder seinen Lieblingsplatz. Bei gutem Wetter stehen auch Sitzgelegenheiten auf dem Marktplatz vor dem Gebäude zur Verfügung.

<b>WO</b>
Bezau
<b>WANN</b>
seit Juli 2020
<b>WEB</b>
<a href="http://www.hotel-gams.at">www.hotel-gams.at</a>



Winterwandern in Kartitsch © TVB Osttirol, Berg im Bild OG

# ANGEBOTE

## AKTIVITÄTEN

### KÄRNTEN

#### Villach entdecken

Was hat es mit Villach-Warmbad auf sich und was zeichnet den Villacher Fasching aus? Zehn neue Stadtführungen beleuchten Besonderheiten der Stadt an der Drau. Von „Wasser, Villen und Wellness: 2.000 Jahre Villach-Warmbad“ über „G’sund und Lei-Lei – Kirchtage und Fasching in Villach“ bis zu „Nicht die Bohne! Villacher Kaffeegeschichte(-n)“ spannt sich der Bogen. Großer Beliebtheit erfreut sich auch die Runde zum Thema „Villacher Bettgeschichten – Amouröses, Historisches, (Un-)Sittliches“. Die Stadtführungen finden jeden Mittwoch um 16:45 Uhr statt, ab November 2020 um 16 Uhr. Kinder- und Jugendführungen stehen donnerstags auf dem Programm, Altstadtspaziergänge freitags. Gäste mit Erlebnis CARD Villach nehmen kostenlos teil.

#### WEB

[www.visitvillach.at](http://www.visitvillach.at)

### OBERÖSTERREICH

#### Neue Schneeschuhtrails auf der Höss in Hinterstoder

Zwei neue beschilderte Schneeschuhtrails erweitern das Bewegungsangebot abseits der Pisten in Hinterstoder. Die 2,4 Kilometer lange „Hutterer Böden Runde“ führt von der Mittelstation des Höss-Express über das Hochplateau zur Edtbauernalm und zurück. Die 1,8 Kilometer lange „Schneefofen Runde“ hat ihren Ausgangspunkt bei der Bergstation des Höss-Express. In einer Höhe von fast 2.000 Metern stapfen Schneeschuhwanderer mit schönem Blick aufs Tote Gebirge zum Berggasthof Höss und zurück zur Bergstation.

#### WEB

[www.hiwu.at](http://www.hiwu.at)

#### Stiller Advent am Linzer Dom

Zum ersten Mal wird der Platz rund um den Mariendom von Linz vom 27. November bis 23. Dezember zum Schauplatz eines Adventmarktes. Der neue Markt ist täglich außer montags geöffnet. Die Veranstalter setzen auf ein besinnliches Ambiente sowie auf ein hochwertiges kulinarisches und handwerkliches Angebot. Geplant sind unter anderem Domführungen, ein Besuch vom Nikolaus, gemeinsames Adventkranzbinden und Kerzenziehen sowie kleine Konzerte.

#### WEB

[www.adventamdom.at](http://www.adventamdom.at)

## STEIERMARK

### Waldläufercamp im Nationalpark Gesäuse

Im Winter zwei Nächte im Freien übernachten und seine eigene Schlafstelle bauen: Diese besondere Kombination macht das neue Waldläufercamp im Nationalpark Gesäuse möglich. Am ersten Tag besorgen die Teilnehmer Essensvorräte und wandern dann mit Schneeschuhen zum Camp hinauf. Zusammen mit den sie begleitenden Nationalpark-Rangern stimmt die Gruppe ab, wo die Schlafplätze errichtet werden und was gekocht wird. Am nächsten Tag steht Schneeschuhwandern auf dem Programm. Außerdem erfahren die Naturliebhaber etwas über Schnee- und Lawinenkunde sowie über Bergungsstrategien. Zurück ins Tal geht es am Tag darauf. Das Package mit zwei Übernachtungen und Programm kostet 399 Euro pro Person.

#### WEB

[gesaeuse.at](http://gesaeuse.at)

### Early-Bird-Skifahren am Stuhleck

Ab Ende Januar 2021 haben Frühaufsteher die Möglichkeit, im Skigebiet Stuhleck in der Hochsteiermark als Erste über die frisch präparierten Pisten zu carven. Los geht es um 7:15 Uhr. Nach ausgiebigen Skischwüngen stärken sich die Skifahrer im Panoramarestaurant W11 mit einem herzhaften Frühstück und genießen den schönen Ausblick. An diesem morgendlichen Skiausflug, der einmal in der Woche stattfindet, können maximal 20 Personen teilnehmen.

#### WEB

[www.stuhleck.com](http://www.stuhleck.com)

### Waldbaden im UNESCO Biosphärenpark Mur-Drau-Donau

Walderkundungen und Übungen für Körper, Geist und Seele bieten geführte Touren im UNESCO Biosphärenpark Mur-Drau-Donau. Treffpunkt ist Dietzen am Murdamm in der Region Bad Radkersburg. Von dort machen sich die Teilnehmer auf zum K13 Murauen Weg und in die Auenwälder im Biosphärenpark. Das Programm dauert rund 3 Stunden. Der UNESCO Biosphärenpark Mur-Drau-Donau ist der weltweit erste Biosphärenpark, der sich über 5 Länder erstreckt. Der österreichische Teil umfasst das Murtal in der Region Bad Radkersburg. Von dort zieht sich das Schutzgebiet weiter durch Flusslandschaften in Slowenien, Kroatien, Ungarn und Serbien.

#### WEB

[www.badradersburg.at](http://www.badradersburg.at)

## TIROL

### Europäische Winterwandertage in Kartitsch

Seit 2019 veranstaltet die Europäische Wandervereinigung ein Winterwanderwochenende. Austragungsort im Jahr 2021 ist vom 11. bis 14. März Kartitsch in Osttirol. Jeden Tag können die Teilnehmer aus Wanderungen unterschiedlicher Schwierigkeitsgrade wählen. Die Gehzeiten liegen zwischen einer Stunde und bis zu fünf Stunden. Mit gemütlichen Abendwanderungen und gemütlichem Beisammensein klingen die Tage aus. Wer dabei sein will, kann passende Packages mit einer Unterkunft nach Wahl buchen.

#### WEB

[www.winterwanderdorf.at](http://www.winterwanderdorf.at)

### Winterweitwandern und Skitourengehen am Kitzbüheler Alpen Trail

Im Sommer ist der Kitzbüheler Alpen Trail (KAT Walk) ein beliebter Weitwanderweg. Ab diesem Winter können sich auch Winterwanderer und Skitourengeher mehrere Tage lang auf den Weg machen. Der KAT-Walk-Winter führt in 4 Etappen auf einer Länge von 60 Kilometern stets in Talnähe zu den schönsten Plätzen der Region. Buchbare Packages inkludieren neben den Übernachtungen und Transfers auch den Gepäcktransport von Hotel zu Hotel. Skitourengeher können, begleitet von lokalen Bergführern, 7 Tage lang das Bergaufgehen und Freeriden genießen. Die Touren finden zu bestimmten Terminen statt, teilnehmen können maximal 7 Personen.

#### WEB

[www.kitzbueheler-alpen.com](http://www.kitzbueheler-alpen.com)

### Winterwandern im Wipptal

Südlich von Innsbruck, in Richtung Brennerpass, erstreckt sich das Wipptal, eine beliebte Region für Winterwanderer. Ab diesem Winter erweitern 4 Wege das rund 70 Kilometer lange Wegenetz: die 4 Kilometer lange Auenrunde in Navis, 2 präparierte Wege in Trins sowie die kurze Winterwanderrunde „Olpererblick“ im beschaulichen Dorf Schmirn. Stöcke können Winterwanderer kostenlos in den Infobüros in Trins und Steinach ausleihen.

#### WEB

[www.wipptal.at](http://www.wipptal.at)



## Kartitsch eröffnet „Ossi-Kollreider-Weg“

In Erinnerung an den Maler Oswald Kollreider (1922–2017) eröffnet sein Heimatort Kartitsch den „Ossi-Kollreider-Weg“. Der Winterwanderweg führt vom Ortszentrum bis zum Weiler St. Oswald, wo sich das Geburtshaus und das Grab des Künstlers befinden. Fünf Bilder und Zitate von Oswald Kollreider säumen den Weg. Oswald Kollreider, der an der Akademie der Bildenden Künste in Wien studierte, war ein bekannter Porträtmaler. Außerdem hielt er Szenen aus dem bäuerlichen Milieu fest und schuf Sgraffiti im öffentlichen Raum.

### WEB

[www.osttirol.com](http://www.osttirol.com)

## Neue, familienfreundliche Rodelbahn in Fiss

In zwei Bauetappen entsteht in Fiss im familienfreundlichen Skigebiet Serfaus-Fiss-Ladis eine neue Rodelbahn. Ab dem Winter 2020/21 ist die untere Teilstrecke befahrbar. Die 3 Meter breite Strecke führt durch sanft geneigtes Gelände von der Kuh Alm über die Sonnenburg nach Fiss. Die Rodelbahn bekommt eine eigene Beschneiungsanlage und kann zudem beleuchtet werden.

### WEB

[www.serfaus-fiss-ladis.at](http://www.serfaus-fiss-ladis.at)

## Gschnitztal-Loipe mit Spur für Skater

Nahe bei Innsbruck liegt das Bergsteigerdorf Gschnitz, das auch Langläufer gerne besuchen. Rund 40 Kilometer lang ist das örtliche, mit dem Tiroler Loipengütesiegel ausgezeichnete Loipennetz. Gespurt sind die Loipen für Läufer, die den klassischen Stil bevorzugen, und auch für Skater. Ab diesem Winter wird das Angebot für Skater noch umfangreicher: Die 29 Kilometer lange Gschnitztal-Loipe bekommt zusätzlich zur klassischen Loipe eine Skatingspur.

### WEB

[www.wipptal.at](http://www.wipptal.at)

## VORARLBERG

### Neue Talabfahrt in Gaschurn im Montafon

Pünktlich zur Wintersaison 2020/21 fertig wird die neue Talabfahrt Gaschurn im Skigebiet Silvretta Montafon. Die beschneite Piste „60“ von der Versettla-Bahn-Bergstation ins Tal nach Gaschurn verläuft auf einer bisher als Skiroute genutzten Abfahrt. Mit mehreren Abschnitten, die durch den Wald führen, ist die durchgängig präparierte Piste bei schlechterem Skiwetter und eingeschränkter Sicht nun eine reizvolle Option. Ausgebaut wird auch die Beschneiungsanlage entlang der neuen Piste. In Summe investiert die Bergbahngesellschaft rund 12 Millionen Euro.

### WEB

[www.talabfahrtgaschurn.at](http://www.talabfahrtgaschurn.at)

# SONSTIGES

## KÄRNTEN

### Größere Sonnenterrasse: Seehütte am Goldeck

Wenige Gehminuten von der Bergstation der Talbahn Goldeck entfernt steht seit dem Sommer 2019 die aus Holz erbaute Seehütte. Ab Dezember 2020 bietet sie auf der vergrößerten Terrasse zusätzliche Plätze im windgeschützten Bereich und zum Sonnen. Im Zuge dessen wird auch die Küche vergrößert und so organisiert, dass Gäste ihr Essen schnell bekommen. Auf der Speisekarte finden sich regionale Speisen wie Kärntner Kas- und Fleischnudeln. Kulinarische Thementage widmen sich den Küchen anderer Länder. Von der Seehütte aus können Eltern dem Geschehen im Kinderland zuschauen. Für eine kleine Wanderung bietet sich im Winter die Umrundung des Speichersees an.

#### WEB

[sportberg-goldeck.com](http://sportberg-goldeck.com)

### Mobil mit der Weissensee PremiumCARD

„Ankommen und umweltfreundlich losstarten“, das macht ab Dezember 2020 die neue Weissensee PremiumCARD möglich. Die praktische Mobilitätskarte gilt im Winter und Sommer in bestimmten Zeiträumen für kostenlose Fahrten mit der Weissensee-Bergbahn, für den Naturparkbus sowie für den Transfer vom bzw. zum Bahnhof Greifenburg. Im Winter inkludiert die PremiumCARD die Nutzung der Loipen und Eisflächen am Weissensee, im Sommer Fahrten mit den Linienschiffen. Alle Gäste, die bei einem der beteiligten Partnerbetriebe wohnen, bekommen die Weissensee PremiumCARD von ihrem Gastgeber.

#### WEB

[www.weissensee.com](http://www.weissensee.com)

## OBERÖSTERREICH

### Neue Services in der Skiregion Dachstein West

Ob Skiurlaub oder Skitag: Neue Services vereinfachen Besuchern der Skiregion Dachstein West die Organisation. Unterkünfte und Packages mit Skipass kann man auf der neu eingerichteten Plattform buchen. Zur Auswahl stehen alle Unterkünfte in der Region, sodass Gäste sich einen guten Überblick verschaffen können.

Wer seinen Skipass vor Ort kaufen will, bekommt ihn ab diesem Winter noch schneller und komfortabler. Im Einstiegsort Gosau werden zusätzlich zu den bestehenden Kassen Ticketautomaten aufgestellt. Möglich ist es zudem, sein Ticket online zu bestellen und seine Keycard beim Pick-up-Service in Gosau, Russbach oder Annaberg abzuholen. Wer bereits eine Keycard hat, lädt sie im Online-Shop auf.

#### WEB

[www.dachstein.at](http://www.dachstein.at)

## SALZBURGERLAND

### App für alpine Orientierung

„Wie komme ich von Fieberbrunn aufs Kitzsteinhorn und wo kann ich unterwegs einkehren?“ Fragen wie diese beantwortet ab diesem Winter die App „ALPIN CARD Navigator“. Die sprechende, kostenlose App weist Wintersportlern den Weg durch die Skigebiet der ALPIN-CARD-Region. Dazu zählen der Skicircus Saalbach Hinterglemm Leogang Fieberbrunn, die Schmittenhöhe in Zell am See und das Kitzsteinhorn bei Kaprun. Hat man seine Wunschroute eingegeben, schlägt der Navigator Varianten mit unterschiedlichen Schwierigkeitsgraden vor, jeweils mit Zeitangaben. Über Abfahrten, Lifte und Busverbindungen informiert der Navigator ebenso wie über geöffnete Hütten. Drückt man auf „Start“, bekommt man die Richtungsangaben via Sprachansagen über den Kopfhörer. Oder man schaut bei der nächsten Liftfahrt auf das Display seines Smartphones.

#### WEB

[www.saalbach.com](http://www.saalbach.com)  
[www.alpincard.at](http://www.alpincard.at)

## STEIERMARK

### Panorama-Restaurant „EAGLE“ am Kreischberg

Im Skigebiet am Kreischberg, auf 2.000 Meter Seehöhe, eröffnet im Dezember 2020 das neue Panorama-Restaurant „EAGLE“. Das kristallförmige Gebäude mit großen Glasflächen bietet einen fantastischen Ausblick. Im Innenbereich haben rund 200 Gäste Platz, auf der Terrasse 180. Für Skifahrer, die nur einen kurzen Essens- oder Trinkstopp einlegen wollen, gibt es in der unteren Etage ein „Ski-in“: Man fährt direkt zum Counter und genießt dort frisch zubereitete Sandwiches und Getränke.

#### WEB

[www.kreischberg.at](http://www.kreischberg.at)

## Stilvoll-klassisch: Kaffeehaus im Hotel Erzherzog Johann

Im denkmalgeschützten Wintergarten des Hotels Erzherzog Johann in Graz erleben Besucher seit Oktober 2020 klassische Kaffeehauskultur. Mit Blick auf den vierstöckigen, mit Veranden gesäumten Innenhof des barocken Palais genießt man Wiener Kaffeespezialitäten und Klassiker wie Apfelstrudel und Krautfleckerln. Vertiefen können sich Gäste auch in die zahlreichen Zeitungen, die aufliegen.

### WEB

[www.erzherzog-johann.com](http://www.erzherzog-johann.com)

## Das neue Graz Museum Schlossberg

Im September 2020 hat das neue Graz Museum am Schlossberg eröffnet. Es ist das höchstgelegene Museum der Stadt und steht am Platz des ehemaligen Garnisonsmuseums. Auf 5 Ebenen, zum Teil auch im Freien, erfahren Besucher Interessantes über die Geschichte der Stadt und über den Schlossberg, den Grazer Hausberg. Eine Besonderheit ist das 3-D-Modell des Schlossbergs, das mit Licht- und Soundeffekten zum Leben erweckt wird.

### WEB

[www.grazmuseum.at](http://www.grazmuseum.at)

## Ladies First! – Künstlerinnen in und aus der Steiermark

In Graz zeigt die Neue Galerie im Joanneumsviertel bis 21. Februar 2021 die Ausstellung „Ladies First! – Künstlerinnen in und aus der Steiermark 1850–1950“. Damit holt das Museum Frauen vor den Vorhang, die in der Kunst traditionell weniger bekannt und anerkannt waren als Männer. Mehr über die gesellschaftlichen Rahmenbedingungen, die Künstlerinnen und ihre Werke erfahren Besucher bei Führungen und Kunstgesprächen.

### WEB

[www.museum-joanneum.at](http://www.museum-joanneum.at)

## Neue Wellnessoase im Thermenresort Loipersdorf

Seit Juli 2020 schwitzen Besucher des Thermenresorts Loipersdorf im beliebten „Schaffelbad“ in neuem Ambiente. Holz und Stein unterstreichen den regionalen Bezug in jenem Teil, der die Steirische Sauna beherbergt. Sie ist nun in 4 Bereiche gegliedert, die die Vielfalt der Steiermark präsentieren. In der „Dachstein Gletscher-Sauna“ erleben Besucher Aufgüsse mit Eis. In der „Piber-Sauna“ duftet es nach würzigen Wiesenkräutern, die auch die Lipizaner stärken. Wer die „Südsteirische Weinstraßen“-Sauna besucht, darf sich auf ein Wellness-Erlebnis im Zeichen des steirischen Weins freuen. Die vierte neue Station ist die Infrarotkabine „Riegersburg“. Das „Schaffelbad“ ist für Besucher ab 16 Jahren zugänglich.

### WEB

[www.therme.at](http://www.therme.at)





Winterstimmung im Nationalpark Donau-Auen © Nationalpark Donau-Auen GmbH, Georg-Popp

# JUBILÄEN

## NIEDERÖSTERREICH

### 700 Jahre Braustadt Weitra

Weitra im Nordwesten des Waldviertels darf sich rühmen, die älteste Braustadt Österreichs zu sein. Das Privileg, Bier zu brauen, verdankt die Stadt dem Habsburgerkönig Friedrich der Schöne. Die entsprechende Urkunde stammt aus dem Jahr 1321. Seither brauen die Bewohner von Weitra Bier. Zur Blütezeit des Brauwesens im 17. Jahrhundert gab es 33 Haus- und Gasthausbrauereien. Heute sind noch zwei Brauereien tätig: die Bierwerkstatt Weitra und die kleine Hausbrauerei im Brauhotel Weitra. Die Planung für Veranstaltungen zum 700-Jahre-Jubiläum läuft. Auf Bierspuren kann man sich in Weitra jederzeit begeben: während der „Weitraer Bier-tour“ mit dem Nachtwächter, auf dem Weitraer Bierpfad und im Braumuseum im Schloss Weitra.

#### WEB

[www.weitra-tourismus.at](http://www.weitra-tourismus.at)

## 25 Jahre Nationalpark Donau-Auen

Eine der größten, weitgehend intakten Auenlandschaften Mitteleuropas schützt seit 1996 der Nationalpark Donau-Auen. Das Gebiet reicht von Wien bis zur Grenze zur Slowakei, wo die March in die Donau mündet. Rund 36 Kilometer lang ist die Strecke, wo die Donau frei fließt und Lebensraum für zahlreiche Pflanzen und Tiere schafft. Pegelschwankungen von bis zu 7 Metern gestalten die Auen immer wieder neu. Für Naturinteressierte ist der Nationalpark Donau-Auen zu jeder Jahreszeit entdeckenswert. Zahlreiche Führungen werden angeboten. Man kann sich auch mit dem Rad oder zu Fuß individuell auf den Weg machen.

Im Jubiläumsjahr 2021 ist für den 25. April ein Familienfest im schlossORTH Nationalpark-Zentrum geplant. Der Festakt „25 Jahre Nationalpark Donau-Auen“ findet, gemeinsam mit dem Fest der Regionen, am 26. September 2021 im schlossORTH Nationalpark-Zentrum statt.

#### WEB

[www.donauauen.at](http://www.donauauen.at)

## WIEN

### 150 Jahre Adolf Loos

An Adolf Loos, den Wegbereiter der modernen Architektur, erinnern im Herbst und Winter 2020/21 Führungen und eine Ausstellung. Anlass ist der Geburtstag des großen Architekten, der sich im Dezember 2020 zum 150. Mal jährt. Unter dem Motto Loos2020 finden exklusive Führungen in Wohnungen, Villen, Siedlungshäusern und Geschäften statt, die Adolf Loos geplant hat. Vorträge und ein Symposium befassen sich mit dem Leben und Werk von Loos. Von Loos geplante Privathäuser sind ab dem 18. November 2020 im MAK – Museum für angewandte Kunst Thema. Die Ausstellung richtet den Fokus nicht nur auf in Wien realisierte Bauten, sondern blickt weit über die Grenzen Österreichs hinaus. Etwa nach Paris, wo Adolf Loos 1927 ein visionäres Privathaus für Tanzlegende Josephine Baker plante, das allerdings nie realisiert wurde.

#### WEB

[events.wien.info](http://events.wien.info)  
[www.architekturerbe.at](http://www.architekturerbe.at)





Eismeister Norbert Jank am Weissensee © Weissensee Information, Stefan Valthe

# PERSÖNLICHKEITEN

## BURGENLAND

### Regionaler Hochgenuss: Gut Mariendol

Bienen summen, Pferde wiehern, Ziegen meckern, Hühner gackern: Gut Mariendol liegt mitten in der Hügellandschaft bei Litzelsdorf im Südburgenland. Auf dem Reiterhof hat sich Haubenkoch Philipp Kroboth einen Traum verwirklicht und im August 2020 sein eigenes Restaurant eröffnet. Gemütliche Zimmer gibt es auch. Hier kocht Philipp Kroboth bodenständig, aber anspruchsvoll, schnörkellos und elegant. Mit Eiern von eigenen Hühnern und Honig aus der eigenen Imkerei. Fisch, Fleisch und Gemüse stammen aus der Umgebung. Die Menüs spiegeln den Lauf der Jahreszeiten wider. Nach dem exzellenten Menü kann man sich in einem der Zimmer einquartieren. Willkommen sind auch Reiter, für Pferde gibt es Gastboxen.

#### WEB

[www.gut-mariendol.at](http://www.gut-mariendol.at)

## KÄRNTEN

### Norbert Jank, der Eismeister vom Weissensee

Reges Leben herrscht im Winter auf dem Weissensee. Eisläufer gleiten dahin, einige Menschen üben sich im Eisstockschießen, Winterwanderer und Pferdeschlitten sind unterwegs. Möglich macht dieses besondere Vergnügen von Mitte Dezember bis Anfang März die bis zu 40 Zentimeter dicke Eisdecke. Der Weissensee gilt als größte beständig zufrierende Natureisfläche Europas. Noch dazu ist das Eis am Weissensee bestens präpariert. Dafür sorgt Norbert Jank gemeinsam mit seinem Team. An rund 70 Wintertagen pflegen sie bis zu 25 Kilometer Eislaufbahnen, Eisstockbahnen und Eishockeyplätze. Norbert Jank ist auch derjenige, der entscheidet, ab wann und ob das Eis fest genug ist, um alle Besucher zu tragen.

#### WEB

[www.weissensee.com](http://www.weissensee.com)

### Hans und Franz bauen „Bretter“

„Hans und Franz – we do b(r)etter“ lassen Thomas Rogl und Martin Hofer ihre Website-Leser wissen. In der traditionsreichen Tischlerei Rogl in Patergassen in den Nockbergen fertigen die beiden Jungunternehmer seit nunmehr 6 Jahren Ski, Snowboards und Skateboards. Mit einem großen Holzanteil – die Bretter haben einen Buchen-Pappel-Vollholzkern und eine Holzoberfläche – und mit lustigen Namen. „Schonznhupfer“ (Schanzenhüpfer) heißt zum Beispiel eines der Skimodelle, „Glanderrutscher“ (Geländerrutscher) eines der Snowboards. Bestellen kann man die innovativen Stücke im Online-Shop. Thomas Rogl und Martin Hofer produzieren auch Ski und Boards nach individuellen Wünschen.

#### WEB

[hansundfranz.at](http://hansundfranz.at)

## OBERÖSTERREICH

### Fesche Hüte aus Bad Ischl

Für Kathi Bittner war es klar, welchen Berufsweg sie einschlagen würde. Wie ihr Vater und vier weitere Generationen vor ihr hat sie sich fürs Hutmacherhandwerk entschieden. Das Unternehmen Bittner-Hüte in Bad Ischl ist eine von 4 Hut-Manufakturen in Österreich und besteht seit 1862. Hier entstehen traditionelle Hüte aus Wolle und Filz wie zum Beispiel der Original Ischler Hut. Stolz erzählen die Bittners, dass sowohl Kaiser Franz Joseph als auch Michael Jackson einen von ihnen gefertigten Ischler Hut trugen. Heute umfasst das Sortiment auch Modernes wie die von Kathi Bittner kreierte, perfekt zur Sommerfrische passende Strohhutlinie „Floral Genial“. Jeder Hut trägt ein Band mit Blumenmotiven, bestickt von Renata Samojedna aus Niederösterreich, die diese spezielle und alte Sticktechnik beherrscht.

#### WEB

[www.oberoesterreich.at](http://www.oberoesterreich.at)

## SALZBURGERLAND

### Bequeme Dirndl aus Saalfelden

Dirndl, so wissen es erfahrene Trägerinnen, kleiden wunderbar. Da sie eng anliegen sollen, können sie jedoch auch unbequem sein. Mehr Tragekomfort bieten da die Stretch-Dirndl aus der Manufaktur von Regina Wienerroither in Saalfelden. In ihrem Atelier im historischen Brügglwirtsgebäude fertigt die Kleidermacherin und Designerin Trachten-Einzelstücke nach Maß, original Pinzgauer Trachten, Hochzeits-Trachten und eigene Kollektionen. Vor allem bei den Trachtenkleidern und Dirndl ihrer eigenen Kollektionen setzt Regina Wienerroither auf dehnbare Stoffe, denn, so die Expertin, „der Trend geht heute klar in Richtung leichte und bequeme Kleidung – das gilt auch für die Tracht.“

#### WEB

[www.salzburgerland.com](http://www.salzburgerland.com)  
[www.wienerroither-tracht.at](http://www.wienerroither-tracht.at)

## Spielzeug-Klassiker aus Hallein

Die Lausbuben Max und Moritz, bekannt aus der Bildergeschichte von Wilhelm Busch, zieren das Geschäftsschild von Spielwaren Oedl in Hallein. Das Geschäft, das Alois Oedl von seinen Vorfahren übernommen hat, ist weit über die Ortsgrenzen hinaus bekannt, besteht es doch schon seit 226 Jahren. Franz Oedl, der Gründer, spezialisierte sich im 18. Jahrhundert auf den Verkauf von Holzspielzeug und hatte sogar eine Zweigniederlassung in Wien. Das Spielzeug wurde damals in Hallein gefertigt. Um 1900, als Blechspielzeug populär wurde, fand die Produktion vor Ort ein Ende. Hochwertiges Holzspielzeug verkauft Alois Oedl bis heute und weiß „Wer sich einmal im magischen Reich der Spielzeuge verloren hat, der kommt sehr gerne wieder.“ Das Sortiment umfasst neben Holzspielzeug alles, was Kinder und Spielfreudige mögen: Stofftiere, Spielzeugautos, Bausätze, Gesellschaftsspiele und vieles mehr.

#### WEB

[www.salzburgerland.com](http://www.salzburgerland.com)

### Messer selber machen in Salzburg

Rupert Kapellers Leidenschaft gilt Messern. Seit fast 20 Jahren fertigt er in seiner Werkstatt in Salzburg Messer aller Art mit Klingen aus hochwertigem Stahl, auch aus marmoriertem Damaststahl, mit Griffen aus edlen Materialien wie Holz und Horn. Wer möchte, kann bei Rupert Kapeller sein Messer nach Wunsch in Auftrag geben. Beim Zusammenstellen hilft der „Messer-Konfigurator“ auf der Website des Unternehmens. Sein persönliches Unikat kann man zudem in einem zweitägigen Kurs herstellen. Pro Monat stehen mehrere Kurstermine zur Wahl. Neben Messerkursen bietet Rupert Kapeller dreistündige Messerschärfkurse, dreitägige Klappmesser- und Lederbearbeitungs- und Gravierkurse an.

#### WEB

[www.messermacher.at](http://www.messermacher.at)

## TIROL

### Clara Tippelt, von der Modedesignerin zur Hüttenwirtin

„Ich bin nach Tirol gereist und hab' das Zuhause vergessen“, schreibt Clara Tippelt auf ihrer Website. Nach ihrer Ausbildung zur Modedesignerin reiste sie im Jahr 2013 zum ersten Mal ins Vigartal, südlich des Patscherkofels bei Innsbruck gelegen. Die Berge gefielen ihr und auch die Arbeit auf dem Meisner Haus. 2016, als die Boschebenhütte zum Verkauf angeboten wurde, entschied sie sich, die Hütte zu kaufen. Seither ist sie glückliche Hüttenwirtin und verwöhnt ihre Gäste mit Tiroler- und Hütten-Spezialitäten wie Speck- und Kaspressknödel, Erbsensuppe, Brettljause und selbst gebackenen Obstkuchen.

Die Boschebenhütte liegt auf 2.030 Metern Höhe. Von der Bergstation der Patscherkofelbahn ist sie in einer 30- bis 45-minütigen Wanderung erreichbar. Geöffnet ist sie im Sommer, im Winter auf Anfrage.

#### WEB

[www.boscheben.at](http://www.boscheben.at)



## Der Lawinensprengmeister Werner Haberfellner

Das Büro von Werner Haberfellner liegt auf 1.905 Meter Höhe in der Bergstation der Seegrube in der Nordkette bei Innsbruck. Seit vielen Wintern beginnt dort sein Arbeitstag sehr früh und zumeist mit einer Kontrollfahrt im Schnee. Nach der Begutachtung draußen und der Analyse von meteorologischen Daten entscheiden er und seine Kollegen, wo allenfalls Sperrungen notwendig sind und wo große Schneemengen abgesprengt werden müssen, um den Abgang von Lawinen zu vermeiden. So sorgen sie Tag für Tag für Sicherheit auf den Pisten an der Nordkette und schützen jene Stadtteile von Innsbruck, die am Fuße der mächtigen Berge liegen.

### WEB

[www.blog.tirol](http://www.blog.tirol)

## VORARLBERG

### Wolfgang fairkocht Heimisches

Wolfgang Mätzler, seit 1988 Koch, ausgezeichnet als Haubenkoch, hat sich im Juni 2020 einen lang gehegten Wunsch erfüllt, nämlich Geschichten ins Glas zu bringen. Inspiriert dazu haben ihn die Einweckgläser seiner Oma, die wie Schätze in den Kellerregalen ihren Platz fanden, den Sommer und die dazugehörigen Gerüche, Aromen und Anekdoten fest in sich verschlossen, darauf wartend, an kühleren Tagen wieder geöffnet zu werden. Der Name für sein Unternehmen war auch bald gefunden, das Wortspiel „fairkocht“. „Fair“ steht für Wolfgang Mätzler nicht nur für Fairness, sondern auch für kontrollierte Standards und regionale Naturprodukte. In Geschäften im Bregenzerwald und im Online-Shop erhältlich sind Kalbsgulasch, Kalbsragout, Kalbsbeuschel, Kalbssuppe und Kalbsjus.

### WEB

[www.fairkocht.at](http://www.fairkocht.at)

## Naturverbunden und heimatorientiert: Gufer55

Viele Jahre lang waren Andrea und Thomas Beck Hüttenwirte. Nun haben sich die beiden einen lang gehegten Traum verwirklicht: Im Mai 2020 feierte ihr Café-Restaurant Gufer55 in ihrem Heimatort Brand die Eröffnung. Der Name sagt auch gleich, wo sich das Restaurant befindet, nämlich im Ortsteil Gufer. In modern-alpinem Ambiente und auf der Terrasse speisen Gäste frisch Zubereitetes. Für die naturverbundenen Gastgeber versteht es sich, vorwiegend Produkte von Partnern aus der Region zu verwenden. Aus dem eigenen Garten stammt sogar ein Teil des Gemüses und der Kräuter. Dass es den Gästen schmeckt, unterstreichen die durchwegs sehr guten Bewertungen.

### WEB

[www.gufer55.at](http://www.gufer55.at)

### Von Hand gemacht: Arlberg Artisan

Nach ihren Studien entschieden sich Michaela Burtscher und Daniel Magalhaes, ihren Leidenschaften nachzugehen und ein nachhaltig orientiertes Unternehmen zu gründen. Michaela widmet sich dem Seifensieden, Daniel dem Kaffeerösten. Die Kräuter, Blüten, Öle und weitere Inhaltsstoffe für die Seifen sammelt Michaela entweder selbst oder bezieht sie aus biozertifiziertem Anbau. Daniel kauft Kaffeebohnen aus ausgewählten Anbaugebieten, von kleinen Produzenten oder Kooperativen, und röstet sie zur Vollendung. Außerdem leitet der Kaffeeexperte Workshops für angehende Baristas und Kaffeeröster. Erhältlich sind die „Arlberg Artisan“-Produkte im Shop am Standort des Unternehmens in Klösterle am Arlberg, auf Märkten in Bludenz und Feldkirch sowie im Online-Shop.

### WEB

[www.arlberg-artisan.at](http://www.arlberg-artisan.at)

## Der Kaffeeröster im Bregenzerwald

Die Liebe zum Snowboarden brachte Andrea Trevisan aus Bologna in den Bregenzerwald. Als Saisonarbeiter half er mit, im Skigebiet am Diedamskopf einen Snowpark zu bauen. Dann lernte er Corinna aus dem Bregenzerwald kennen und beschloss 2019, in den Bregenzerwald zu ziehen und sich selbstständig zu machen. Nicht als Computer-Servicetechniker, eine Aufgabe die der studierte Elektroniker bis dahin erfüllte. Andrea Trevisan gründete eine Kaffeerösterei, die Trevo Coffee Roastery. Das dafür nötige Rüstzeug hat sich der junge Mann über Jahre hinweg erworben. Er ist zertifizierter Barista- und Roasting-Trainer und einer von nur 5.000 Menschen weltweit, die die international renommierteste Kaffee-Sensorik-Ausbildung, das Arabica-QGrader-Programm, erfolgreich absolviert haben. Probieren und kaufen kann man Trevo-Kaffee in Hotels und Geschäften im Bregenzerwald, in Sennereiläden in Vorarlberg sowie im Online-Shop.

### WEB

[www.bregenzerwald.at](http://www.bregenzerwald.at)  
[trevo.coffee](http://trevo.coffee)

### Das innovative Servierboard Alma

Emanuel Moosbrugger, Gastgeber im Biohotel Schwanen in Bizau, hat während der Schließzeit überlegt, wie das Servieren von Speisen und Getränken mit Abstandsregeln vereinbar ist. Gemeinsam mit dem Designstudio March Gut aus Linz hat er das 1,20 Meter lange Servierbrett Alma mit vertiefter, rutschfester Oberfläche entwickelt. Für die elegante Ausführung sorgte der Bregenzerwälder Tischler Markus Faißt von der Holzwerkstatt in Hittisau. Alma eignet sich nicht nur zum Servieren, sondern auch fürs „Foodsharing“ am Tisch.

### WEB

[www.biohotel-schwanen.com](http://www.biohotel-schwanen.com)

## Spezialitäten aus Walserdörfern: Spezerei in Brand

„Mit viel Liebe und Sorgfalt habe ich Erzeugnisse aus dem Umkreis von 200 Kilometern und Spezialitäten aus den Walserdörfern ausgewählt“, ließ Hannes Durnwalder seine Kunden wissen. Mitte Mai 2020 eröffnete er in Brand die „Spezerei“, Geschäft und Lokal zugleich. Warum Herr Durnwalder auf Walserisches setzt, ist leicht erklärt. Brand im Brandnertal zählt zu jenen Gemeinden im Alpenraum, die im 14. Jahrhundert von Walsern besiedelt wurden. Darauf abgestimmt bietet Hannes Durnwalder Kekse aus dem Großen Walsertal, Speck aus dem Kleinwalsertal, Bier aus Lech am Arlberg, Käse aus dem Brandnertal und einiges mehr. Großer Beliebtheit erfreut sich zum Beispiel die „Walserplatte“ mit Speck, Würsten und Käse. Neben Kulinarischem gibt es in der Spezerei „Waren aller Art“, von Pfeffermühlen aus dem Bregenzerwald bis hin zu Seifen von der ältesten Seifensiederei Österreichs in Tirol.

<b>WEB</b>
<a href="http://die-spezerei.eu">die-spezerei.eu</a>



ICE in Winterlandschaft © Tirol Werbung, Johann Kapferer

# ANREISE

## Mit der Bahn aus Deutschland

Mit täglich 39 Direktverbindungen und zahllosen einfachen Umsteigemöglichkeiten ist Österreich in diesem Winter erreichbar.

ICE, EuroCity und ÖBB Railjet bringen Urlauber täglich aus Deutschlands Städten in Österreichs Winterregionen – selbst aus Berlin, Hamburg, Nordrhein-Westfalen, Hessen, Sachsen oder Thüringen. Die direkte Verbindung von Berlin nach Wien führt über die neue Schnellfahrstrecke über Erfurt bis Nürnberg und dann weiter über Regensburg, Passau, Linz und Sankt Pölten. Von Stuttgart können Winterfreunde nun direkt nach Schladming in der Steiermark gelangen. Zusätzlich zu den ICE- und EC-Verbindungen im Tagesverkehr bieten sich auch die Nacht-ICEs und -ICs sowie die ÖBB Nightjets an.

Mit den Sparpreisen geht die Reise bereits ab 37,90 Euro los in der 2. Klasse. Kurze Verbindungen gibt es bereits ab 18,90 Euro, zum Beispiel von München nach Innsbruck. BahnCard-Inhaber reisen mit entsprechenden Rabatten noch günstiger. Eigene Kinder oder Enkelkinder bis 14 Jahre fahren kostenfrei mit.

## Gepäckservice der ÖBB

Für eine bequemere Reise sorgt der Gepäckservice der ÖBB. Das Gepäck wird von zu Hause abgeholt und an das Reiseziel gebracht. Koffer, Taschen, Ski oder Fahrräder erwarten den Gast bereits vor Ort, wenn er dort eintrifft.

## Mit der Bahn aus der Schweiz

Mehrmals täglich bequem ohne Umsteigen nach Österreich reisen: Mit den Tages-, Nacht- oder Autoreisezügen.

Die Züge ÖBB Railjet – mit Halten in Vorarlberg, Tirol, Salzburg, Oberösterreich, Niederösterreich und Wien – fahren 6-mal täglich ab Zürich HB. Sie verfügen über die Komfortabteile „BUSINESS“, Wagen der 1. Klasse „FIRST“ und 2. Klasse „ECONOMY“. WLAN ist auf dem gesamten Reiseweg kostenlos verfügbar.

Der Tageszug EuroCity „Transalpin“ fährt, mit Panoramawagen 1. Klasse der SBB, täglich von Zürich – unter anderem mit Halten in Vorarlberg, Tirol, Salzburg und der Steiermark nach Graz.

Die Nachtreisezüge Nightjet mit Schlaf-, Liege- und Sitzwagen verbinden die Schweiz täglich mit Wien, der Steiermark und Kärnten.

Inhaber von Halbtax und GA erhalten, mit gewissen Ausnahmen, eine Ermäßigung von 15 % auf den österreichischen Streckenteil. Mit der Familienermäßigung reisen zur Familie gehörende Kinder bis 16 Jahre mit den Eltern oder Großeltern kostenlos.

### WEB

[www.bahn.de/österreich](http://www.bahn.de/österreich) (Deutschland)  
[www.sbb.ch/österreich](http://www.sbb.ch/österreich) (Schweiz)  
[www.oebb.at](http://www.oebb.at)  
[www.nightjet.com](http://www.nightjet.com)  
[www.oebb.at](http://www.oebb.at) (Haus-Haus-Gepäck)

# WINTERFLUGPLAN 2020/2021

## Aus der Schweiz

Für den Winterurlaub sind zahlreiche direkte Flugverbindungen nach Österreich wieder aktiv.

Einige Airlines bieten auch Flüge mit einer Zwischendestination an. Bitte nutzen Sie Flugsuchmaschinen, um weitere aktuelle Verbindungen zu finden.

## Aus Deutschland

Die meisten Flugverbindungen von Deutschland in Österreichs Winterregionen bieten aktuell Austrian Airlines, easyJet und Eurowings an. Weitere Anbieter sind unter anderem Lufthansa, Wizz Air und Laudamotion (Ryanair). Der Flughafen Wien-Schwechat ist der größte österreichische Flughafen und kann von zahlreichen deutschen Städten aus per Direktflug erreicht werden. Auch die österreichischen Regionalflughäfen sind gut von Deutschland aus zu erreichen.

Vor allem für Urlauber, die nach Vorarlberg wollen, lohnt eine Anreise über den Flughafen Friedrichshafen (Deutschland). Nach Kärnten ist eine Anreise auch über den slowenischen Flughafen Ljubljana möglich.

## Neu ab 2020

Die Flughäfen Memmingen und Bratislava werden im Winter 2020 von keiner deutschen Destination angeflogen. Der Berliner Flughafen Tegel wird Ende Oktober geschlossen, somit starten alle Flüge nun vom Flughafen Berlin Brandenburg BER (früher Flughafen Schönefeld).

## Nähere Informationen

	Air Dolomiti, <a href="http://www.airdolomiti.eu">www.airdolomiti.eu</a>
	Austrian Airlines, <a href="http://www.austrian.at">www.austrian.at</a>
	easyJet, <a href="http://www.easyjet.com">www.easyjet.com</a>
	Eurowings, <a href="http://www.eurowings.com">www.eurowings.com</a>
	Laudamotion, <a href="http://www.ryanair.com">www.ryanair.com</a>
	Level, <a href="http://www.flylevel.com">www.flylevel.com</a>
	Lufthansa, <a href="http://www.lufthansa.com">www.lufthansa.com</a>
	People's Viennialine, <a href="http://www.peoples.ch">www.peoples.ch</a>
	Sun Air, <a href="http://www.sun-air.dk">www.sun-air.dk</a>
	Swiss International, <a href="http://www.swiss.com">www.swiss.com</a>
	Wizz Air, <a href="http://www.wizzair.com">www.wizzair.com</a>

	Friedrichshafen	Graz	Innsbruck	Klagenfurt	Linz	Ljubljana	Salzburg	Wien
Altenrhein								
Basel-Mulhouse-Freiburg								
Berlin Brandenburg								
Bremen								
Dortmund								
Düsseldorf								
Frankfurt am Main								
Genf								
Hamburg								
Hannover								
Köln-Bonn								
Leipzig								
München								
Nürnberg								
Stuttgart								
Zürich								



## VOR ORT IN ÖSTERREICH

### Bahnhofshuttles

Reisende können in Tirol und in Kärnten vorab online Bahnhofshuttles buchen, die sie direkt von den Bahnhöfen in die Urlaubsorte, zur Unterkunft oder zu Ausflugszielen bringen.

#### WEB

[www.bahnhofshuttle.at](http://www.bahnhofshuttle.at) (Kärnten)  
[www.tirol-taxi.at](http://www.tirol-taxi.at) (Tirol)

### Öffentliche Verkehrsmittel

Auch vor Ort sind Österreichs Gäste stets mobil, selbst wenn sie ohne Auto anreisen.

Ob Alpenregion Bludenz, Kitzbüheler Alpen, Wilder Kaiser – Brixental, Zillertal, Ötztal, Pitztal, Stubaital, Gasteinertal, Weissensee oder in vielen weiteren Regionen: Die Mobilität für Reisende ist durch öffentliche Verkehrsmittel gesichert. Zum Teil sind diese für den Gast sogar gratis nutzbar oder in den Gästekarten enthalten.

Mit der Gästekarte der Alpenregion Vorarlberg nutzen Urlauber alle öffentlichen Verkehrsmittel in Vorarlberg kostenlos. Im Winter sind dadurch nahe gelegene Skigebiete einfach erreichbar, beispielsweise das Montafon oder der Arlberg.

Mit öffentlichen Verkehrsmitteln ins Kleinwalsertal: Ab Zürich geht die Reise in rund viereinhalb Stunden nach Oberstdorf im Allgäu. Der Walserbus direkt ab Bahnhof verkehrt zur Hochsaison im 10- bzw. 20-Minuten-Takt. Zudem warten Taxis rund um die Uhr am Bahnhof.

In ganz Osttirol können Urlauber die öffentlichen Busse mit der Gästekarte kostenlos nutzen. Vielfach ist auch der Weg vom Bahnhof zum Hotel und zur Piste kurz. So liegen die Bahnhöfe in St. Anton am Arlberg, Langen am Arlberg, Kitzbühel, Schladming oder Bad Gastein nur einen Katzensprung vom ersten Skilift entfernt.

Neu in der Region Traunsee-Almtal in Oberösterreich ist das Traunstein Taxi, das als Anrufsammeltaxi fungiert. Es verkehrt auf fünf Routen täglich von 7 bis 19 Uhr zwischen vielen Ausflugszielen. Die 70 Haltestellen in zehn Gemeinden werden im 2-Stunden-Takt befahren.

Auch am Millstätter See ist seit dem Sommer 2019 das „Nockmobil“ als Sammeltaxi im Einsatz, das von regionalen Taxiunternehmen auch im Winter betrieben wird, um Besucher in das Skigebiet ihrer Wahl zu fahren. Buchbar ist es von Sonntag bis Donnerstag und an Feiertagen zwischen 8 und 22 Uhr, freitags und samstags von 8 bis 24 Uhr.

#### WEB

[www.diemobilitaet.at](http://www.diemobilitaet.at) (Traunsee-Almtal)  
[www.nockmobil.at](http://www.nockmobil.at)  
[www.vorarlberg-alpenregion.at](http://www.vorarlberg-alpenregion.at)

## MIT DEM AUTO NACH ÖSTERREICH

Kleben oder Klicken? Die digitale Vignette ist im ASFINAG-Webshop und über die kostenlose ASFINAG-App „Unterwegs“ erhältlich.

#### WEB

[www.asfinag.at/digitale-vignette](http://www.asfinag.at/digitale-vignette)

Zudem bietet die ASFINAG aktuelle Verkehrsinformationen in Echtzeit, Infos zu Baustellen sowie stündlich aktualisierte Wetterprognosen. Darüber hinaus finden Autofahrer bei der ASFINAG Informationen zu den Themen Maut, Rast- und Parkmöglichkeiten, Tanken, Verkehrssicherheit und Gastronomie. Das Service-Center ist telefonisch unter +43 1 955 1266 oder per E-Mail unter [info@asfinag.at](mailto:info@asfinag.at) erreichbar.

#### WEB

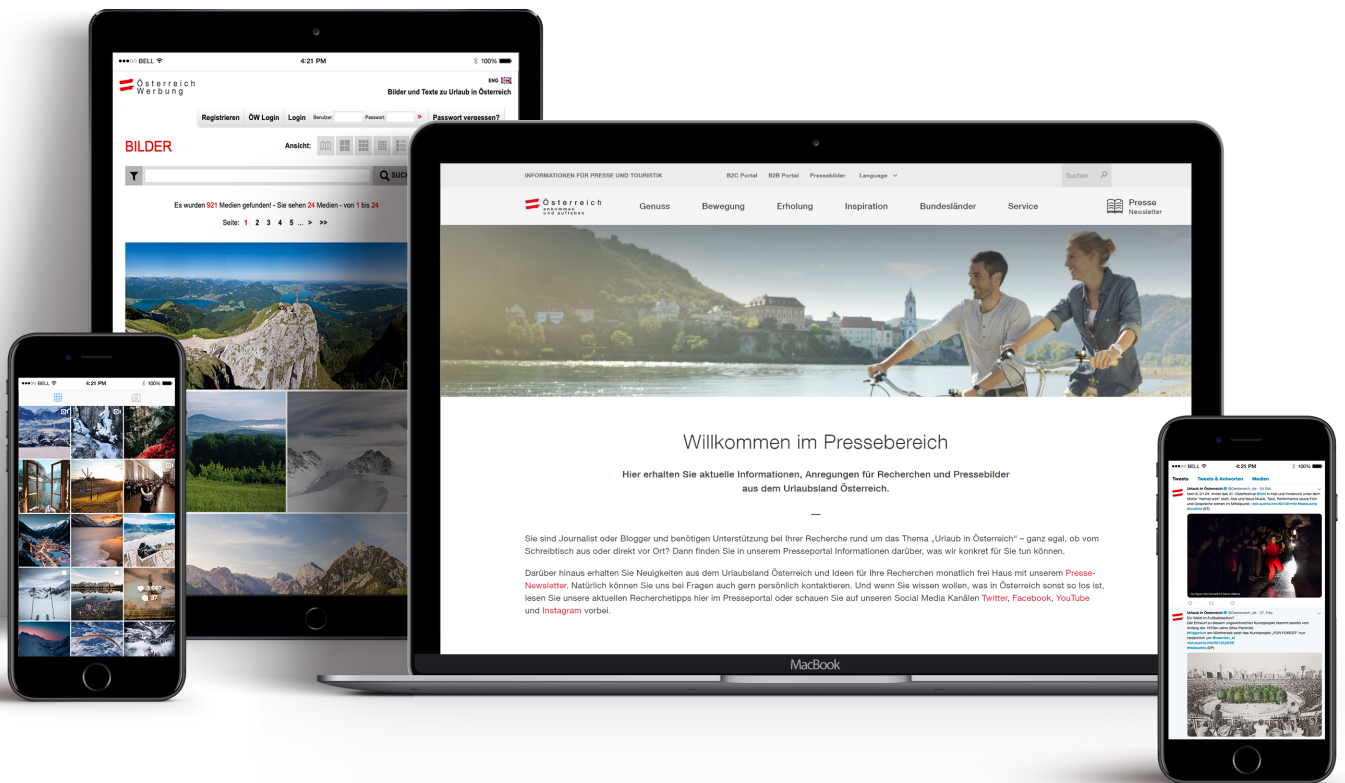
[www.asfinag.at](http://www.asfinag.at)

### Elektro-Tankstellen

Sie sind mit dem E-Auto unterwegs? Österreich bietet viele Möglichkeiten, es vor Ort aufzuladen.

#### WEB

E-Tankstellen-Finder	<a href="http://e-tankstellen-finder.com">e-tankstellen-finder.com</a>
Smatrics Ladenetz	<a href="http://smatrics.com">smatrics.com</a>
E-Tankstellen in Österreich	<a href="http://www.energiemagazin.at">www.energiemagazin.at</a>
E-Tankstellen (ÖAMTC)	<a href="http://www.oeamtc.at">www.oeamtc.at</a>



# UNSERE PRESSEKANÄLE

[instagram.com/  
visitaustria](https://www.instagram.com/visitaustria)

Kostenloses Foto- und Video-Sharing per App: Sie finden zahlreiche Schnappschüsse aus dem Urlaubsland Österreich unter @visitaustria und dem Hashtag #feelaustria auf Instagram.

[views.austria.info](https://www.views.austria.info)

Rund 4.000 kostenlose Fotos in Druckqualität – die Österreich Werbung verfügt über eine Bilddatenbank mit zahlreichen Motiven.

[press.austria.info](https://www.press.austria.info)

Auf unserem Presseportal finden Sie aktuelle Pressetexte und -fotos rund um die Themen Genuss, Bewegung, Erholung und Inspiration. Unter dem Punkt „Bundesländer“ weisen wir Artikel zudem den jeweiligen Ländern zu.

Noch mehr Geschichten liefert Ihnen unser **Pressenewsletter** monatlich. Wir freuen uns auf Sie!

[twitter.com/  
Oesterreich\\_de](https://twitter.com/Oesterreich_de)

Neues, Wissenswertes, Kurioses und Persönliches zum Urlaub in Österreich zwitschern u. a. Kathrin Löffel (KL), Claudia Marte (CM), Daniel Predota (DP), Sandra Timár (ST) und Sandra Wögerer (SW) unter dem Hashtag #feelaustria auf Twitter.

# UNSER SERVICE FÜR SIE

Als nationale Tourismusorganisation Österreichs unterstützen wir Journalisten und Blogger bei ihrer Berichterstattung rund um das Thema „Urlaub in Österreich“. Wie das im Einzelnen aussehen kann, haben wir nachfolgend zusammengefasst.

## Aktuelle Informationen im Presseportal

Neben aktuellen Informationen erscheinen in unserem **Presseportal** monatlich Recherchetipps aus der Redaktion sowie passendes Bildmaterial, das Sie für Ihre Berichterstattung oder als Ideenansatz für eigene Recherchen nutzen können. Zusätzlich finden Sie hier besondere Publikationen wie unsere E-Books oder Sommer- und Winterneuigkeiten, die Ihnen Anregungen für Ihre Recherchen liefern. Abonnieren Sie am besten unseren Pressenewsletter, der Sie monatlich mit allen Neuigkeiten versorgt.

## Recherche vom Schreibtisch aus

Benötigen Sie für Ihren Österreich-Artikel Informationen, persönliche Tipps, Statistiken, Interviewpartner, Texte oder Fotos? Wir arbeiten mit allen touristischen Anbietern in Österreich zusammen und vermitteln Ihnen gerne die passenden Kontakte. Wenn Sie lediglich auf der Suche nach Bildern sind, lohnt sich vorab ein Blick in unser Medienarchiv.

## Pressefahrten, Bloggerreisen und Veranstaltungen mit unseren österreichischen Partnern

Sie möchten für einen Artikel rund um das Thema „Urlaub in Österreich“ vor Ort individuell recherchieren? Auch dabei unterstützen wir Sie. Gern sprechen wir unsere Kontakte in Österreich an und sind Ihnen dabei behilflich, Interviewpartner zu finden. Vor Ort oder virtuell treffen Sie den Presseansprechpartner der Region, um spezieller auf Ihr Thema eingehen zu können.

Jährlich organisieren wir mehrere Gruppenpressefahrten und auch Bloggerreisen. Sollten Sie an solchen Reisen grundsätzlich interessiert sein, dann lassen Sie es uns wissen und teilen Sie uns die Themenfelder mit, die für Sie relevant sind. Wir nehmen Sie gern in unseren Verteiler auf und informieren Sie, sobald wieder eine passende Reise ansteht. Dies gilt auch für andere Veranstaltungen wie Redaktionstouren, Presse- oder Key-Account-Events, die wir regelmäßig mit unseren Partnern durchführen.

Ihr Team der Österreich Werbung

# ANSPRECHPARTNER\*INNEN

Benötigen Sie weitere Informationen zum Urlaubsland Österreich? Wir helfen gerne weiter!

## DEUTSCHLAND

**Claudia Marte**

**Pressebetreuung Süd:** Baden-Württemberg, Bayern, Rheinland-Pfalz, Saarland

### TELEFON

+49 (0) 30 21 91 48-14

### MOBIL

+49 (0) 151 142 780 72

### E-MAIL

claudia.marte@austria.info



## SCHWEIZ

**Daniel Predota**

**Pressebetreuung**  
Schweiz

### TELEFON

+41 (0) 44 457 10 41

### MOBIL

+41 (0) 79 549 79 21

### E-MAIL

daniel.predota@austria.info



**Sandra Timár**

**Pressebetreuung Mitte:** Hessen, Nordrhein-Westfalen, Sachsen, Sachsen-Anhalt, Thüringen

### TELEFON

+49 (0) 30 21 91 48-19

### MOBIL

+49 (0) 170 635 34 68

### E-MAIL

sandra.timar@austria.info



**Kathrin Löffel**

**Pressebetreuung**  
Schweiz/Kulinarik

### TELEFON

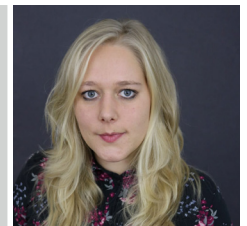
+41 (0) 44 457 10 47

### MOBIL

+41 (0) 79 548 78 64

### E-MAIL

kathrin.loeffel@austria.info



**Sandra Wögerer**

**Pressebetreuung Nord:** Berlin, Brandenburg, Bremen, Hamburg, Mecklenburg-Vorpommern, Niedersachsen, Schleswig-Holstein

### TELEFON

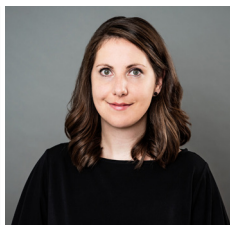
+49 (0) 30 21 91 48-16

### MOBIL

+49 (0) 160 916 140 27

### E-MAIL

sandra.woegerer@austria.info





Österreich Werbung  
Deutschland GmbH

Klosterstraße 64  
10179 Berlin

Redaktion: Claudia Marte, Sandra Timár  
Texte: Ulrike Kinz  
Layout: Manuel Slappnig  
Korrektorat: Christian Wöllecke

Sitz der Gesellschaft: Berlin  
Amtsgericht Charlottenburg,  
Handelsregister B91471  
Geschäftsführung: Sören Kliemann  
Ust-IdNr. DE235154383

Stand: Oktober 2020  
Alle Angaben ohne Gewähr.